

B+B

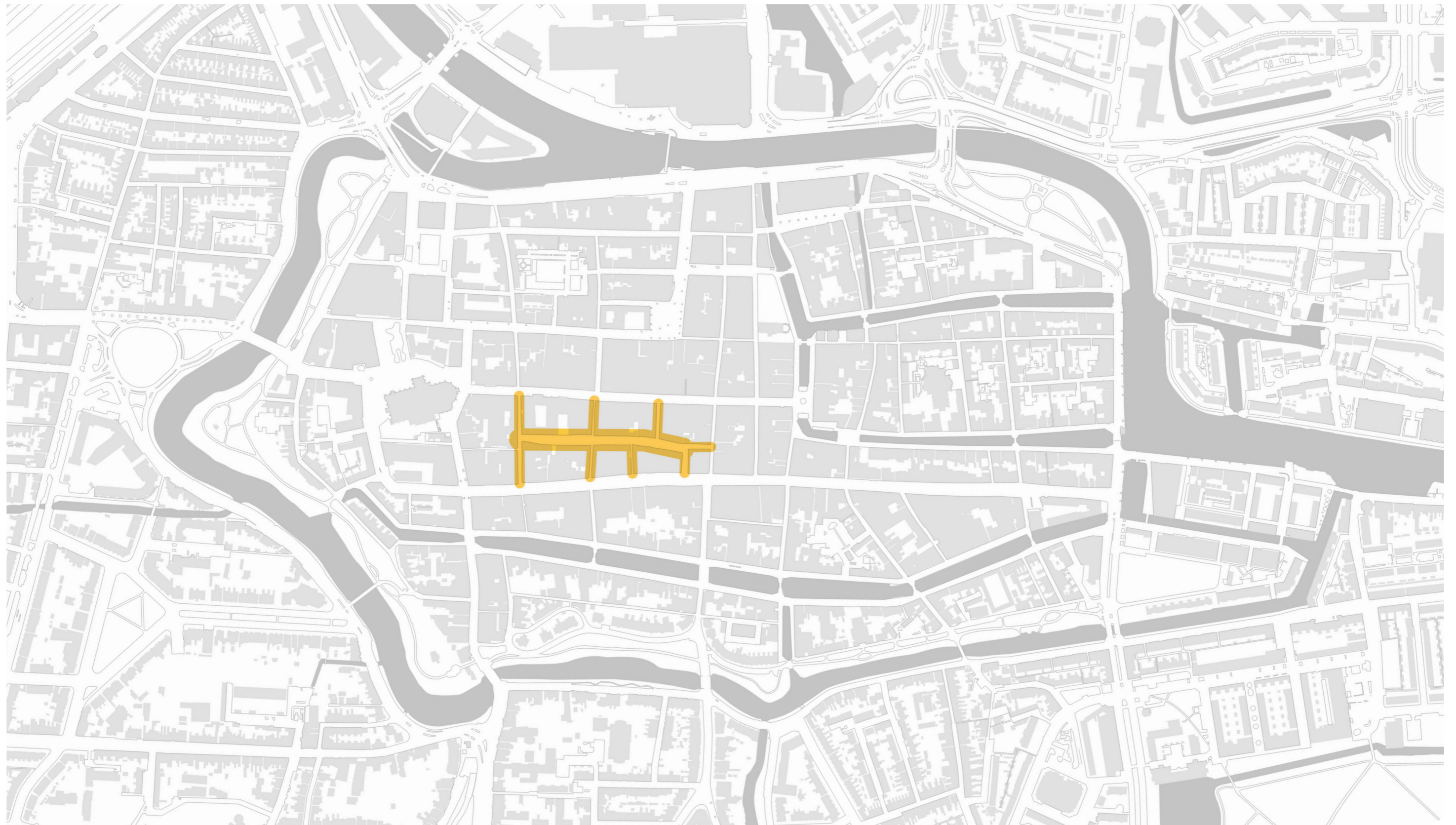


## Breedstraat Alkmaar Presentatie drie modellen schetsontwerp

Gemeente Alkmaar / 1 november 2023



## Plangebied



## Aanleiding

**Vervangen van de riolering Breedstraat,  
Schoutenstraat en Vlaanderhof**

Kans om straten opnieuw in te richten in lijn met de huidige inzichten en ambities.

## Wat willen we bereiken?

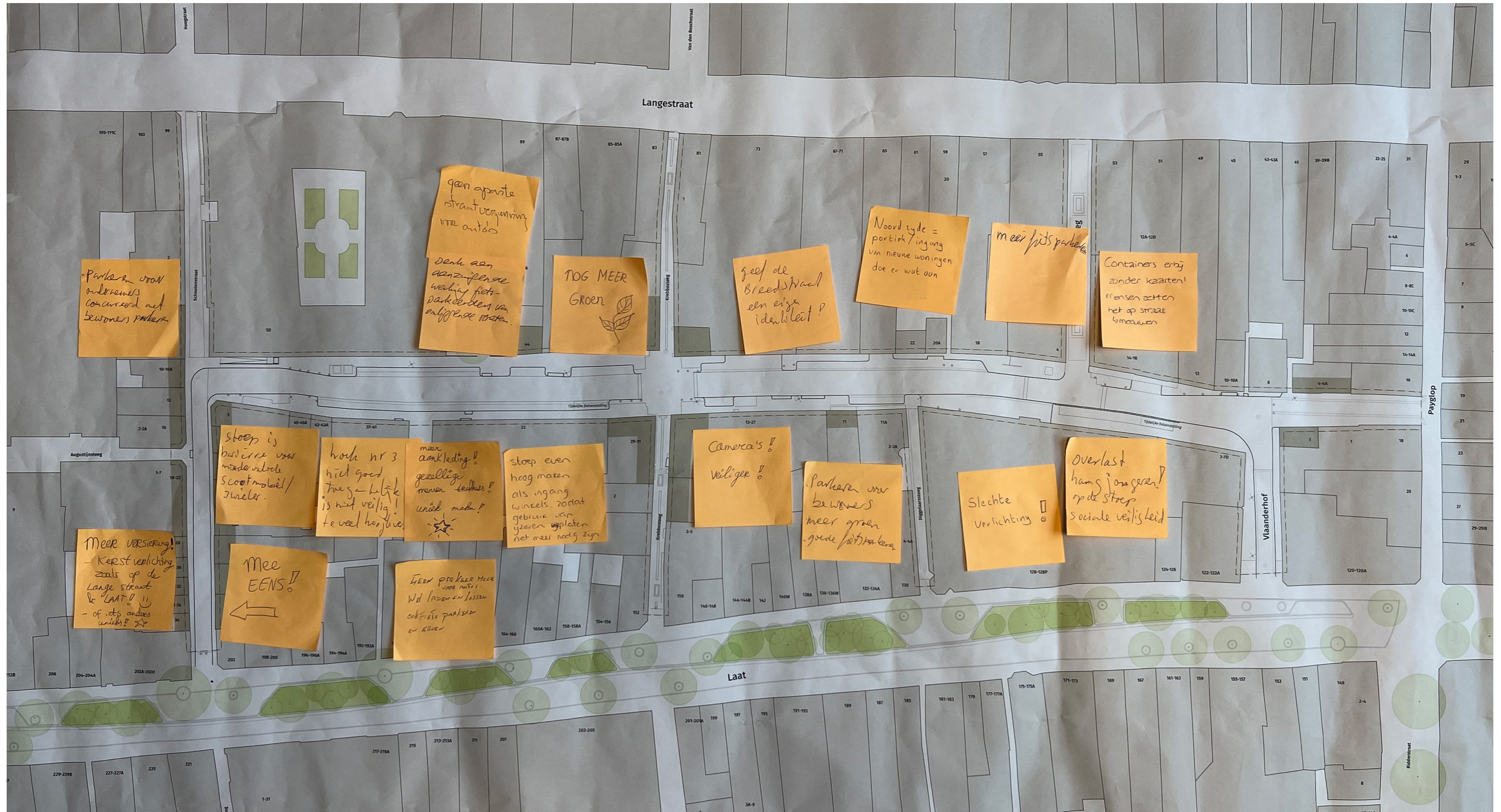
**Een kwaliteitsimpuls ten behoeve van een toekomstbestendige binnenstad door:**

- 1. Klimaatadaptatie: het voorkomen van hittestress en wateroverlast door het toevoegen van groen**
- 2. Bereikbaarheid garanderen**
- 3. Identiteit meegeven en verhogen belevingswaarde**

# Kwaliteiten Breedstraat



# Inloopbijeenkomst Breedstraat 13 september



- 1. Toegankelijkheid verbeteren voor voetgangers en mindervalide**
- 2. Sociale veiligheid verbeteren**
- 3. Meer groen**
- 4. Identiteit verbeteren (herkenbaarheid)**
- 5. Geen vaste zitplekken**
- 6. Laad en losplekken worden nu slecht gebruikt**
- 7. Geen parkeren voor bezoekers, wel voor bewoners en ondernemers**
- 8. Duidelijke en voldoende fietsparkeerplekken**

## Leefbaarheid en aantrekkelijkheid van de binnenstad Alkmaar vergroten

### Green Cities Award: Alkmaar in 2022 1ste, 2023 3de



### Alkmaar positief in het nieuws



Prachtstraatjes project

Analyse + Ruimtelijk programma van eisen

Maar nog veel te verbeteren!

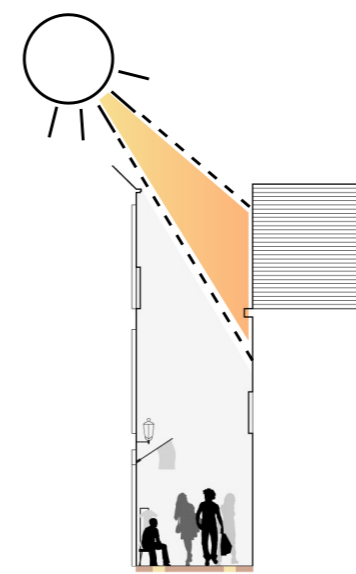




# Hittestress

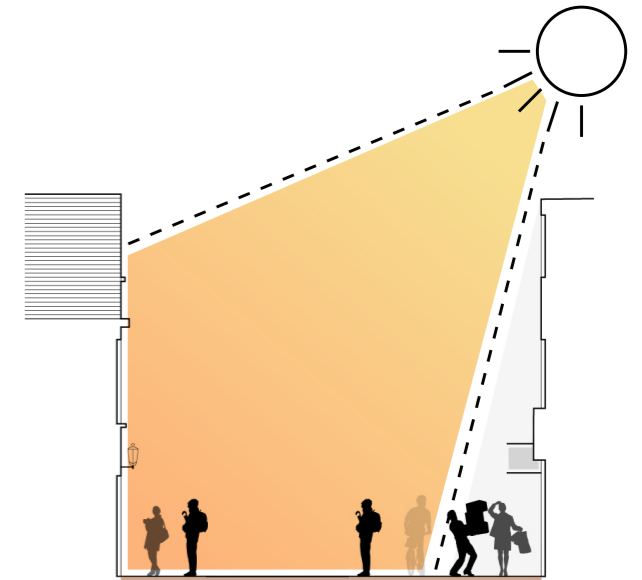


Hitte-eiland effect binnenstad Alkmaar - bron klimateffectenatlas.nl



**1. Smalle straten - noord-zuid georiënteerd:**

**weinig opwarming**



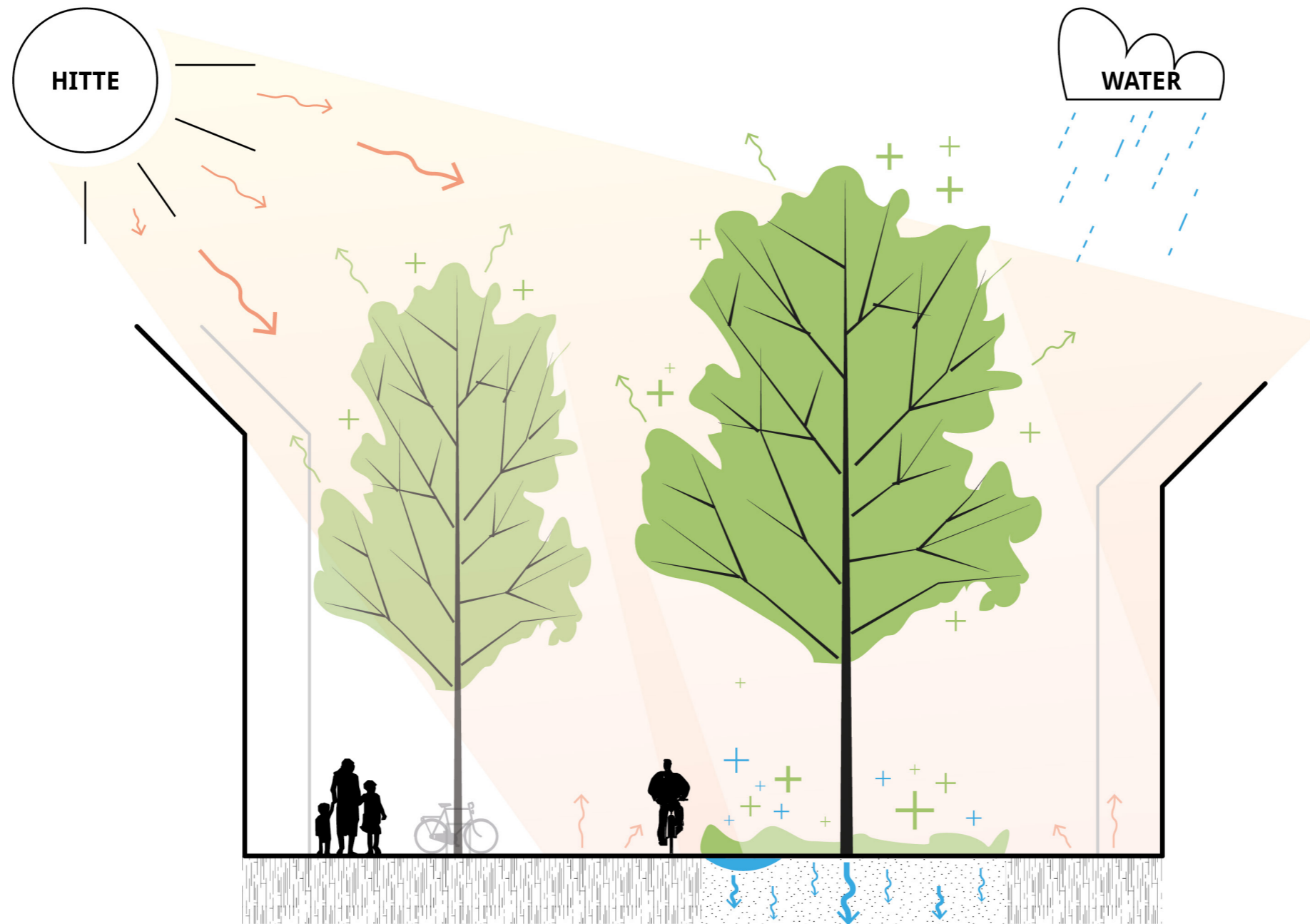
**2. Brede straten - oost-west georiënteerd:**

**veel opwarming**

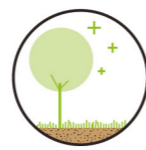
# Wateroverlast



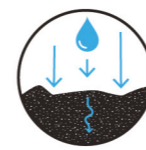
# Algemene uitgangspunten voor het schetsontwerp: Klimaat adaptieve maatregelen



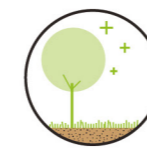
**Hergebruik  
materiaal**



**Verkoeling**



**Vertraagd  
afvoeren**



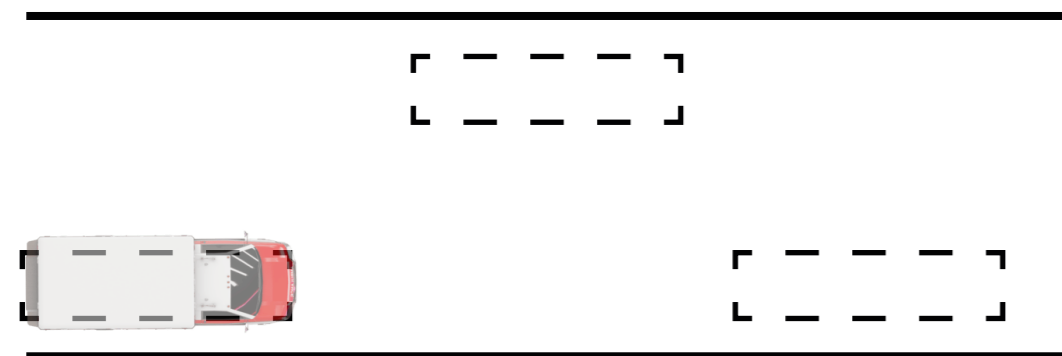
**Biodiversiteit**



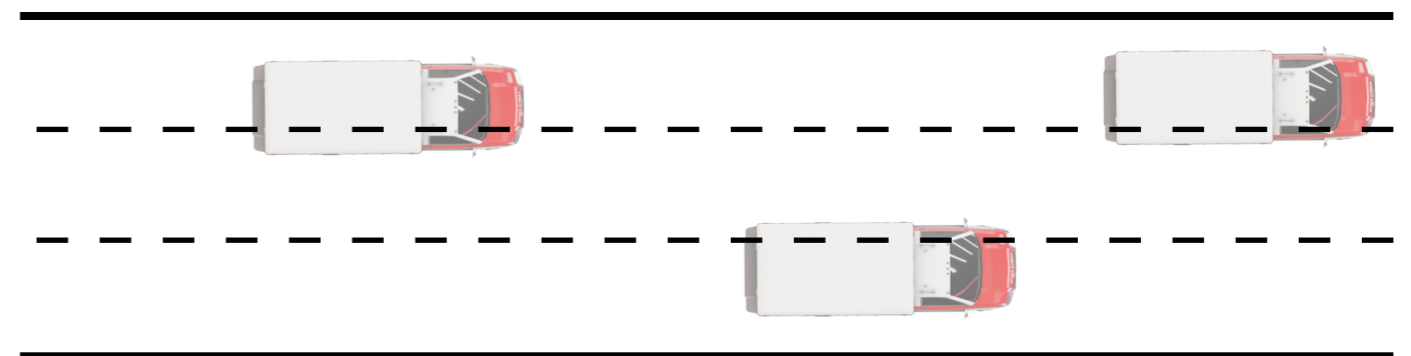
**Afwatering**

## Algemene uitgangspunten voor het schetsontwerp: Laden en lossen

### Gemarkeerde laad en losplekken



### Flexibel laden en lossen in de straat



Algemene uitgangspunten voor het schetsontwerp:

Parkeren

**Nu 19 parkeerplekken  
en 1 invalide plek**



**Zoeken naar ruimte  
vergroening en  
verblijfskwaliteit**



**Parkeerplaatsen welke komen  
te vervallen in de Breedstraat  
in overeenstemming  
met het coalitieakkoord  
gecompenseerd moeten  
worden in de binnenstad.**



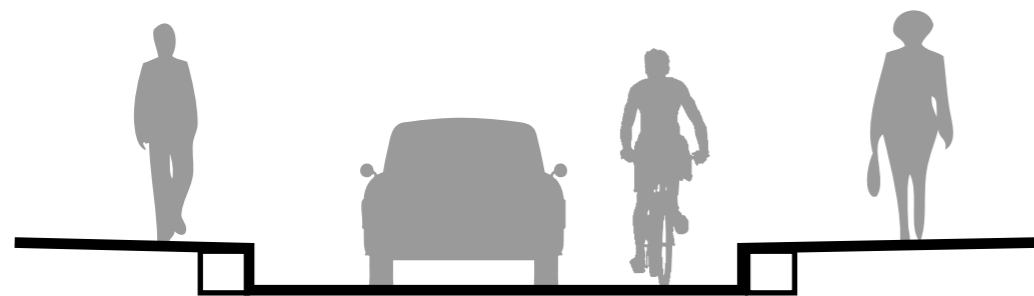
**Als dit niet mogelijk is. Dan  
blijven de parkeerplaatsen op  
de Breedstraat.**

# Algemene uitgangspunten voor het schetsontwerp: Straatprofiel

Een brede rijbaan, verhoogde trottoirs met trottoirband

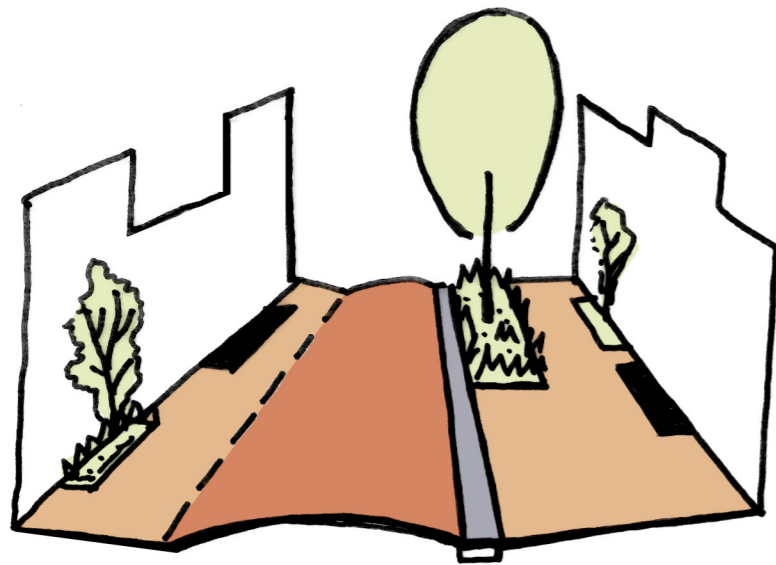


Subtiel gemarkeerde rijbaan



Algemene uitgangspunten voor het schetsontwerp:

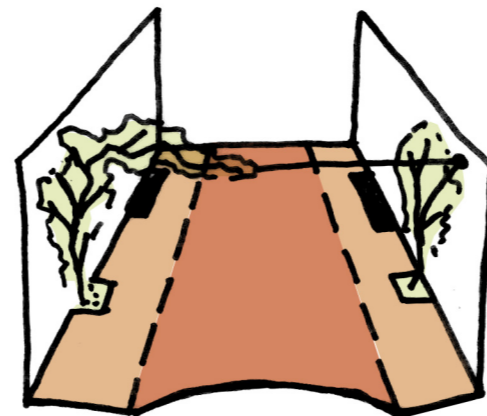
Drie type straten



Hoofdstraat



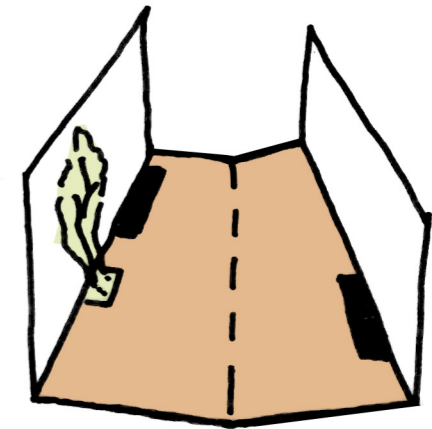
Breedstraat



Straatjes / Brede steeg



Vlaanderhof  
Schoutenstraat  
Pastoorsteeg

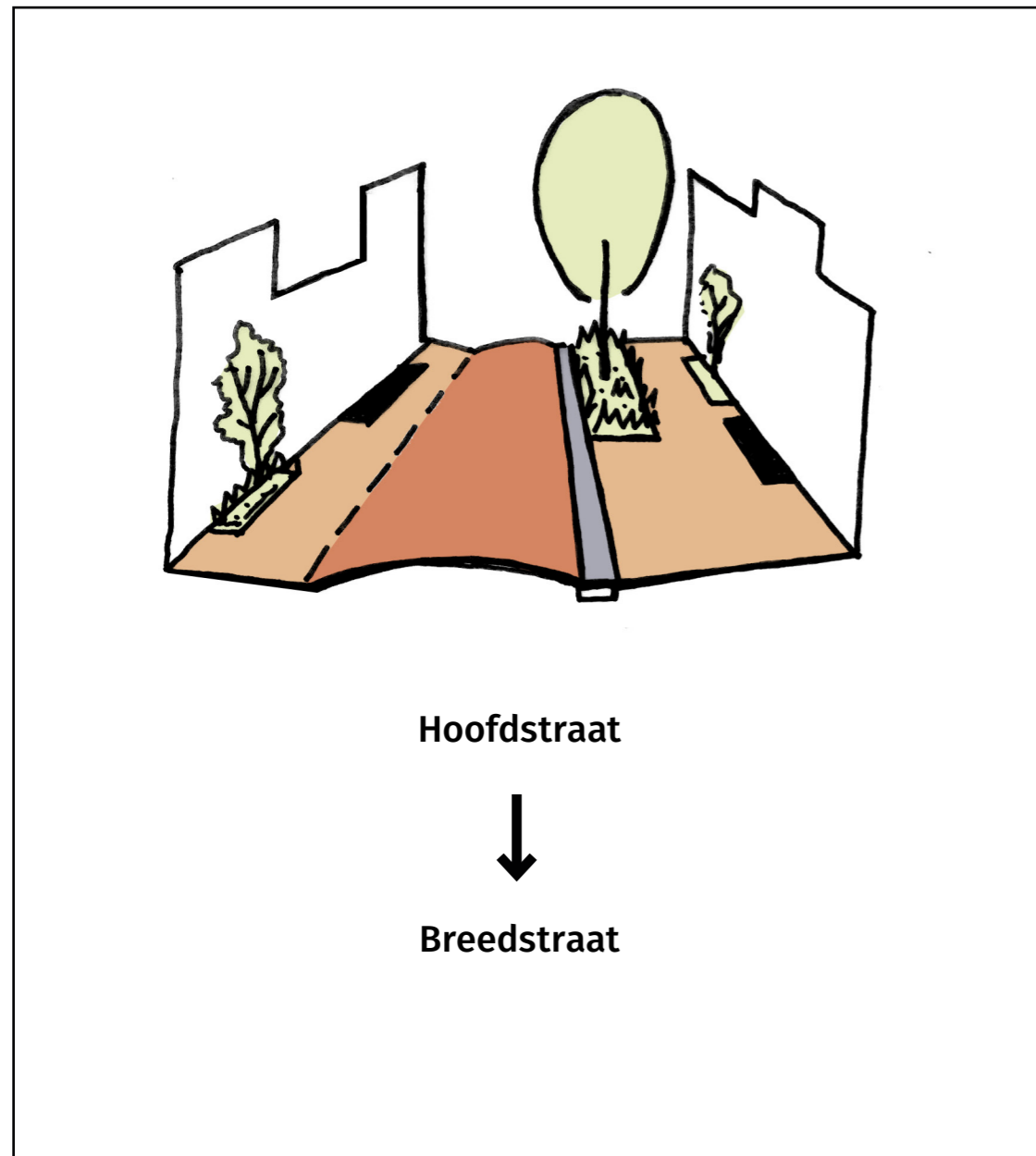


Smalle Stegen



Krebbesteeg  
Diggelaarssteeg

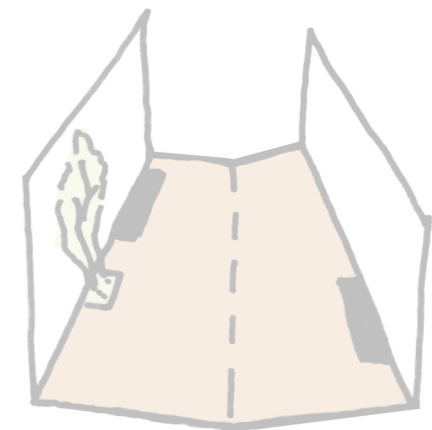
Algemene uitgangspunten voor het schetsontwerp:  
Drie type straten



Straatjes / Brede steeg



- Vlaanderhof
- Schoutenstraat
- Pastoorsteeg



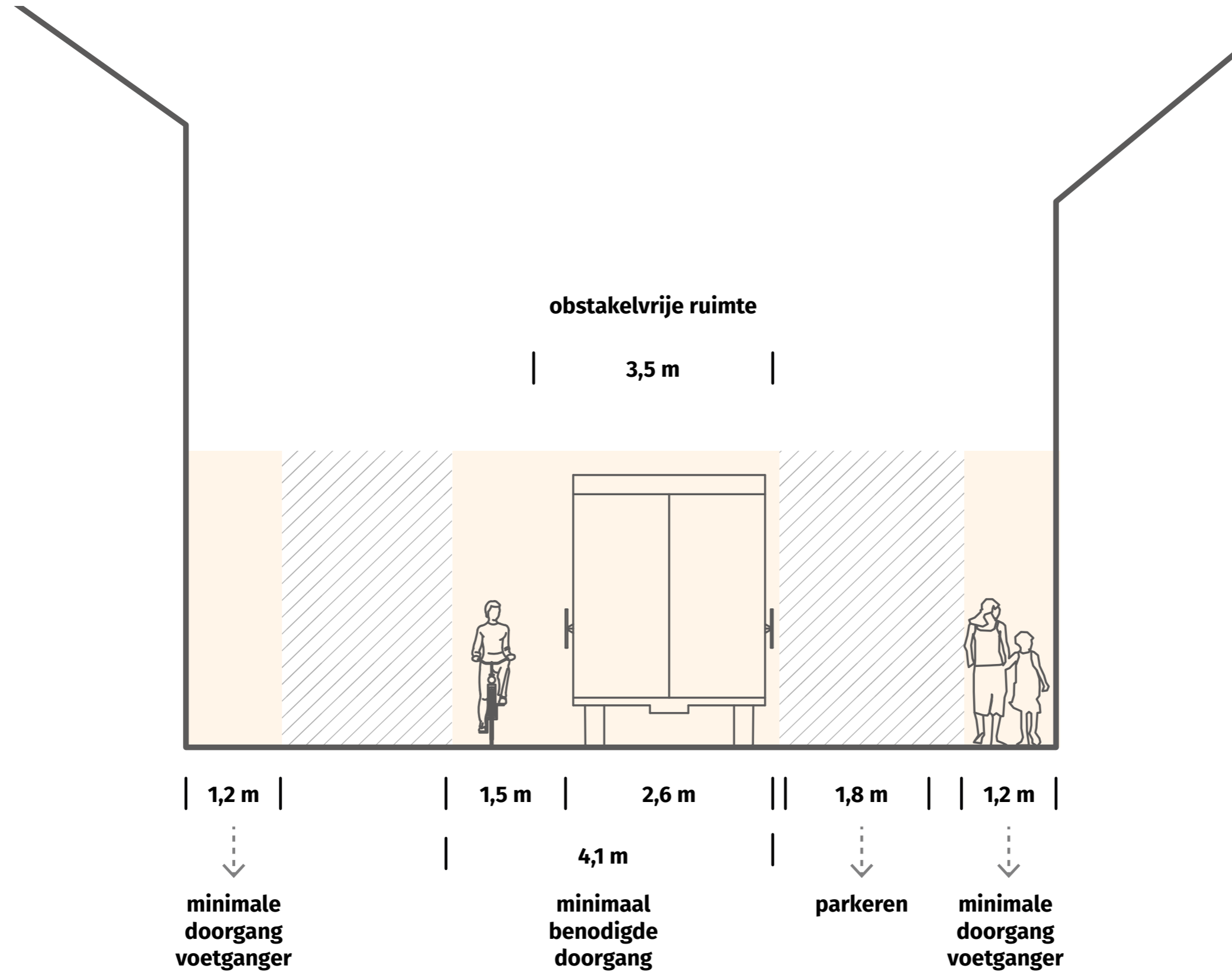
Smalle Stegen



- Krebbesteeg
- Diggelaarssteeg



Algemene uitgangspunten voor het schetsontwerp:  
Ruimte voor verschillend gebruik

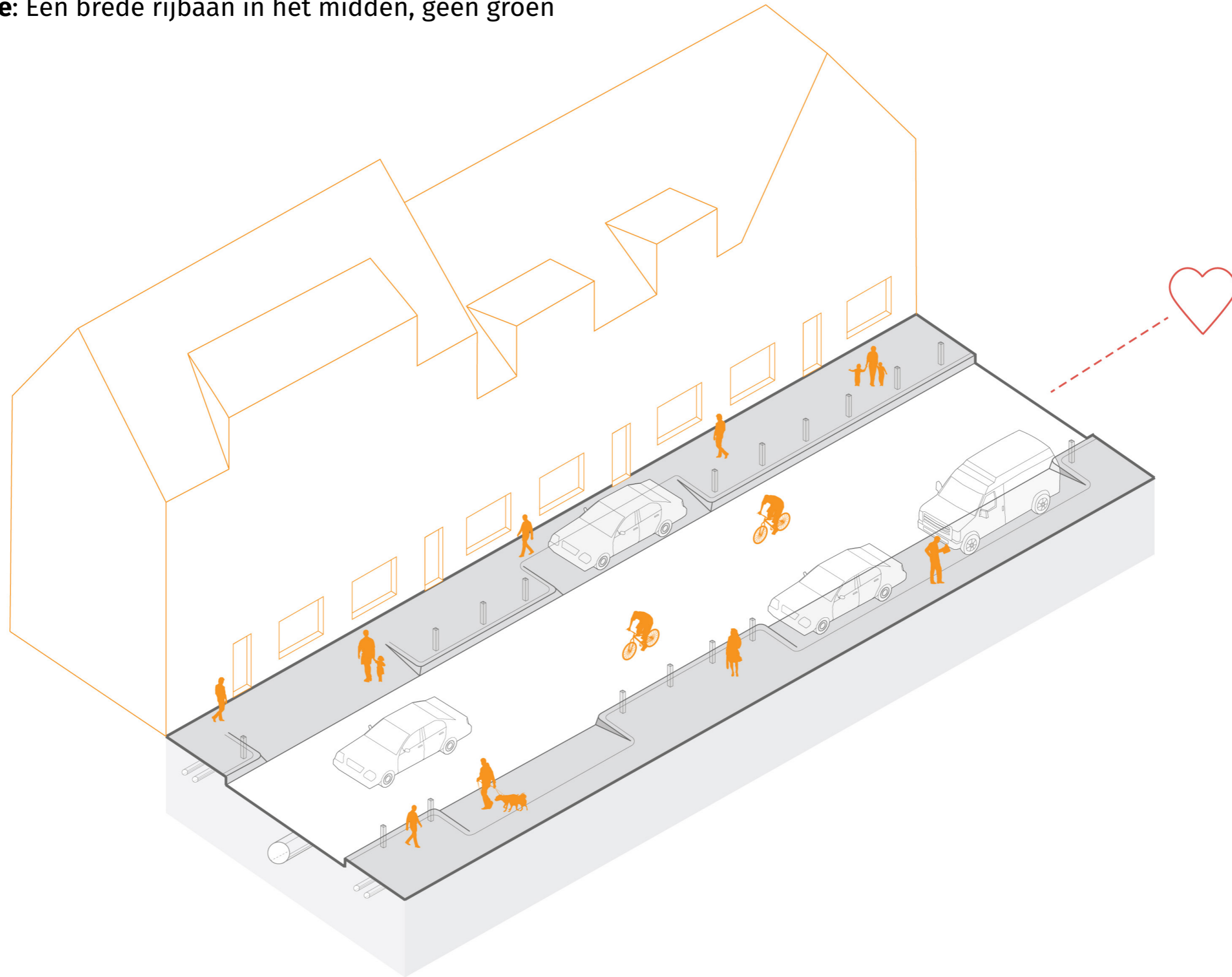


Referenties: Groene straten





**Huidige situatie:** Een brede rijbaan in het midden, geen groen



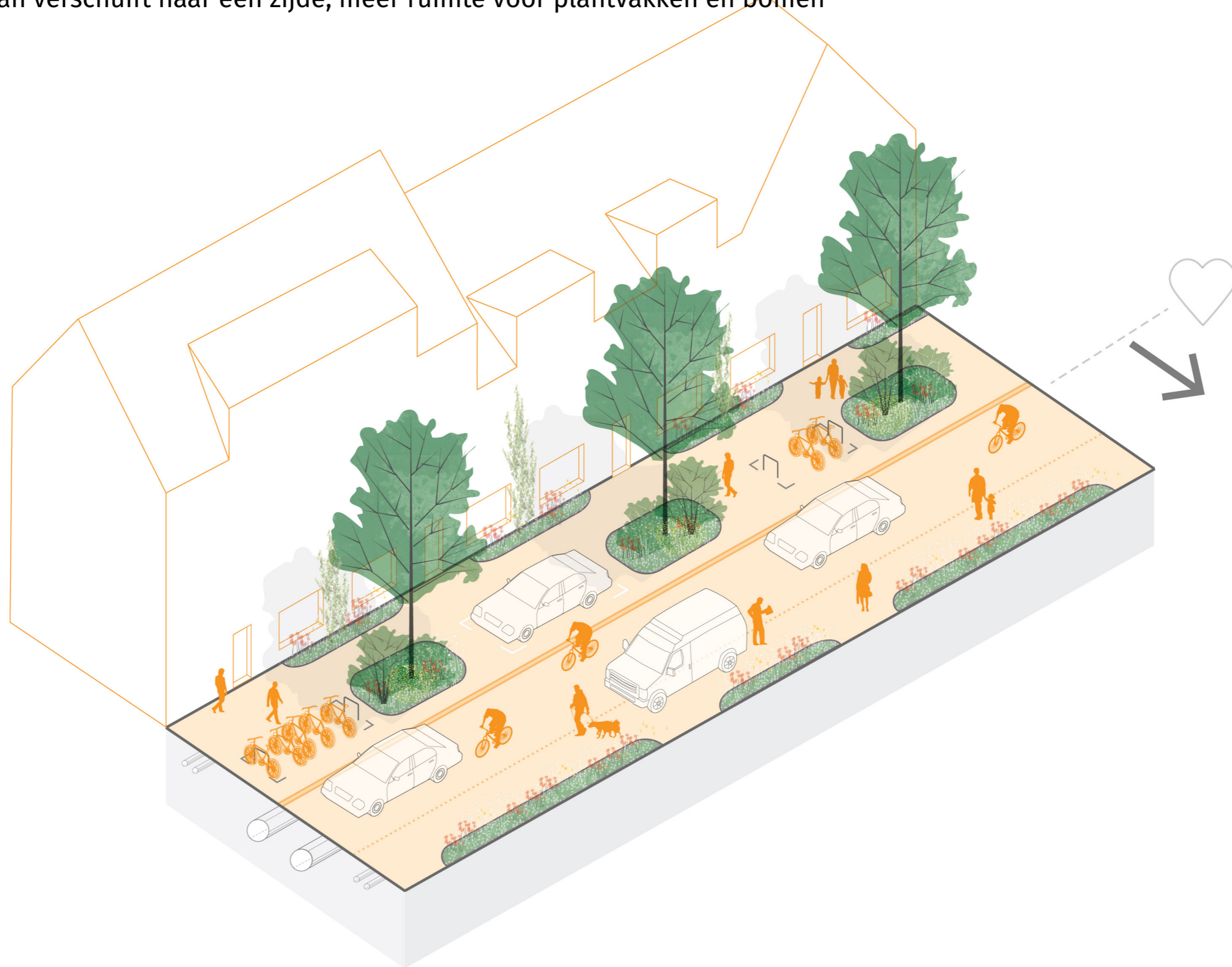
Schetsontwerp

**Huidige situatie:** Een brede rijbaan in het midden, geen groen

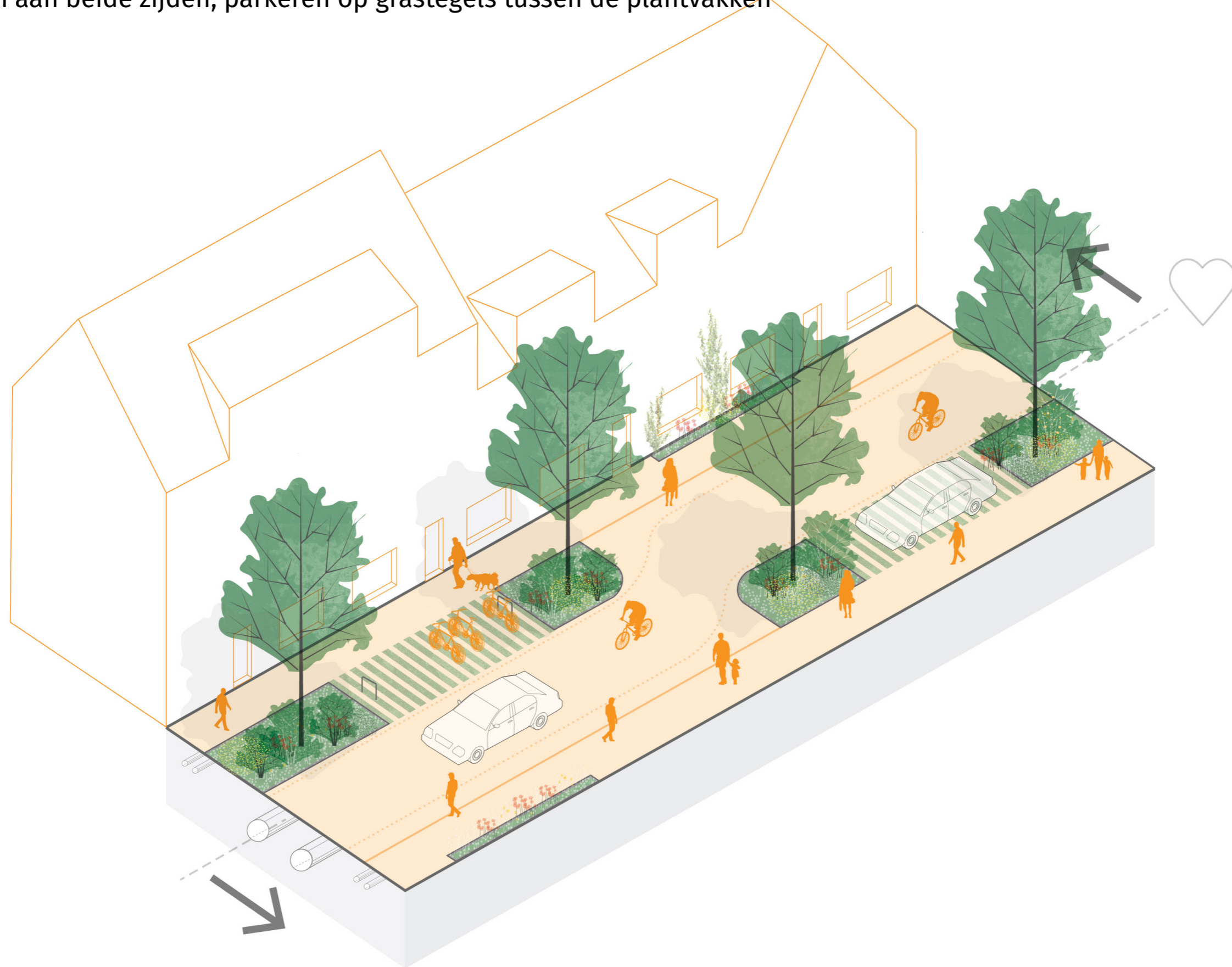




**Model 2** : Rijbaan verschuift naar één zijde; meer ruimte voor plantvakken en bomen

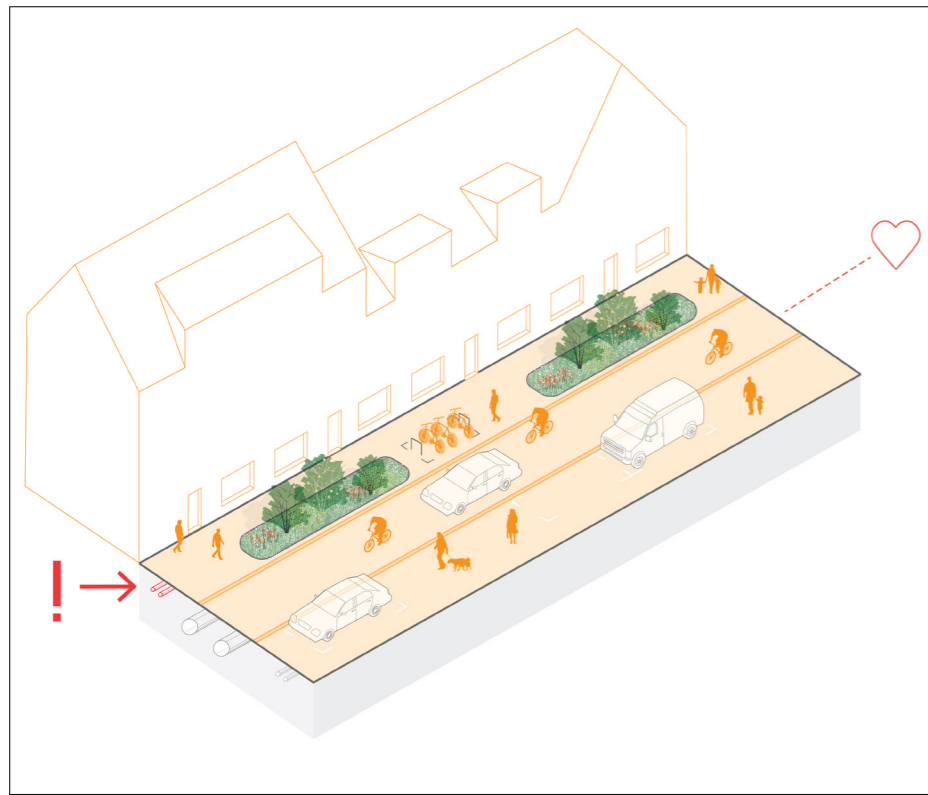


**Model 3** : Groen aan beide zijden, parkeren op grastegels tussen de plantvakken





Schetsontwerp  
Drie modellen



Model 1



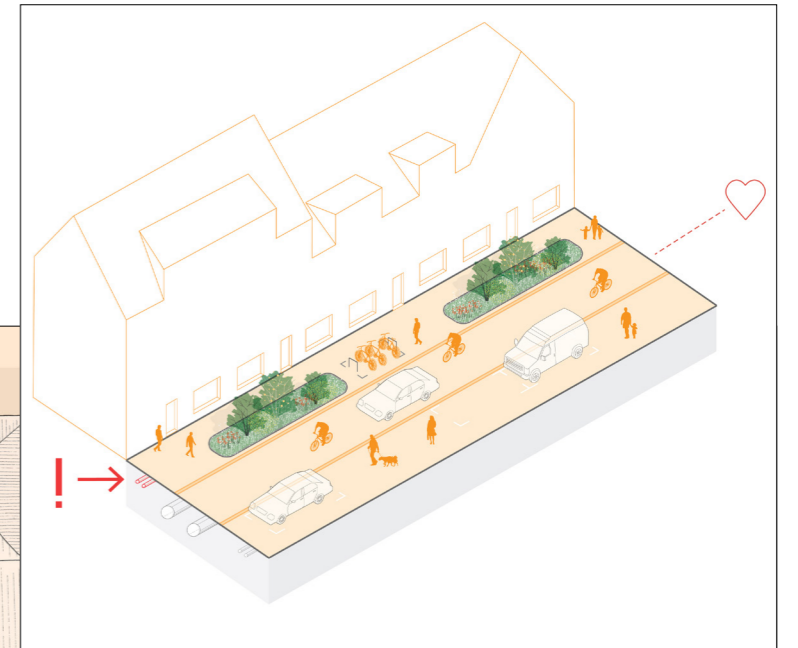
Model 2



Model 3

**Model 1** : Smalle groen stroken, parkeren aan één zijde

|                  |     |
|------------------|-----|
| Bomen:           | 2   |
| Fiets parkeren:  | 120 |
| Auto parkeren :  | 12  |
| Afvalcontainers: | 5   |



Schetsontwerp

# Impressie model 1



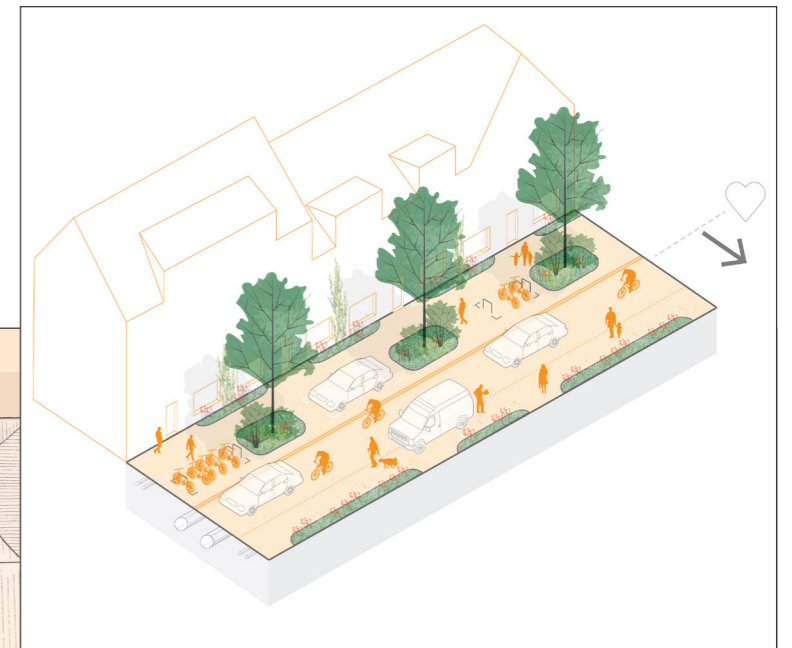
Schetsontwerp

# Impressie model 1



**Model 2** : Rijbaan verschuift naar één zijde;  
meer ruimte voor plantvakken en bomen

|                  |     |
|------------------|-----|
| Bomen:           | 12  |
| Fiets parkeren:  | 120 |
| Auto parkeren :  | 10  |
| Afvalcontainers: | 5   |



Schetsontwerp

## Impressie model 2



Schetsontwerp  
**Impressie model 2**



**Model 3** : Groen aan beide zijden,  
parkeren op grastegels tussen de plantvakken

|                  |     |
|------------------|-----|
| Bomen:           | 20  |
| Fiets parkeren:  | 100 |
| Auto parkeren :  | 8   |
| Afvalcontainers: | 5   |





Schetsontwerp

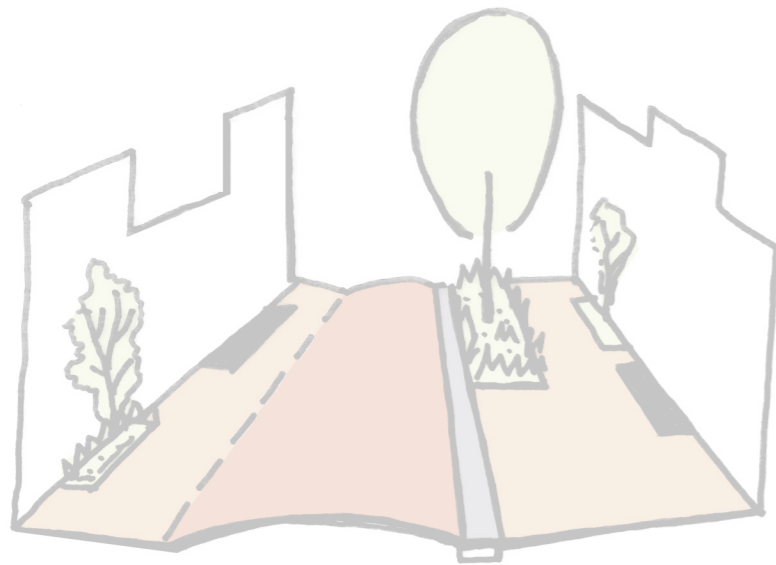
# Impressie model 3



Schetsontwerp  
Impressie model 3



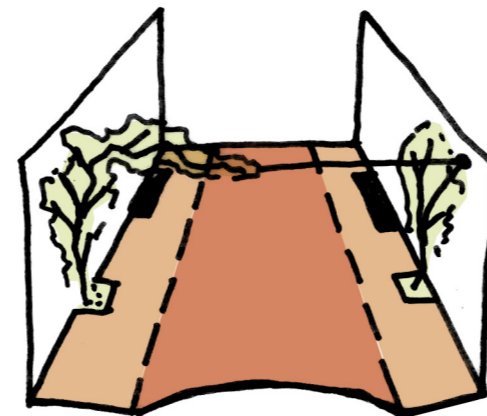
Algemene uitgangspunten voor het schetsontwerp:  
Drie type straten



Hoofdstraat



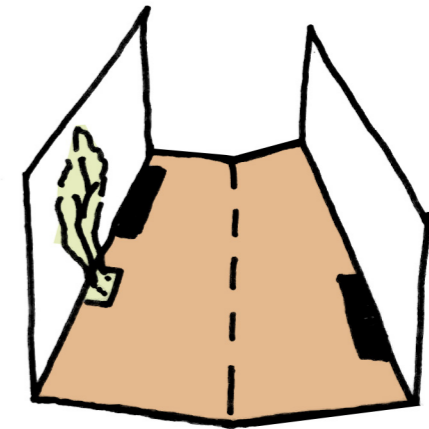
Breedstraat



Straatjes / Brede steeg



- Vlaanderhof
- Schoutenstraat
- Pastoorsteeg



Smalle Stegen

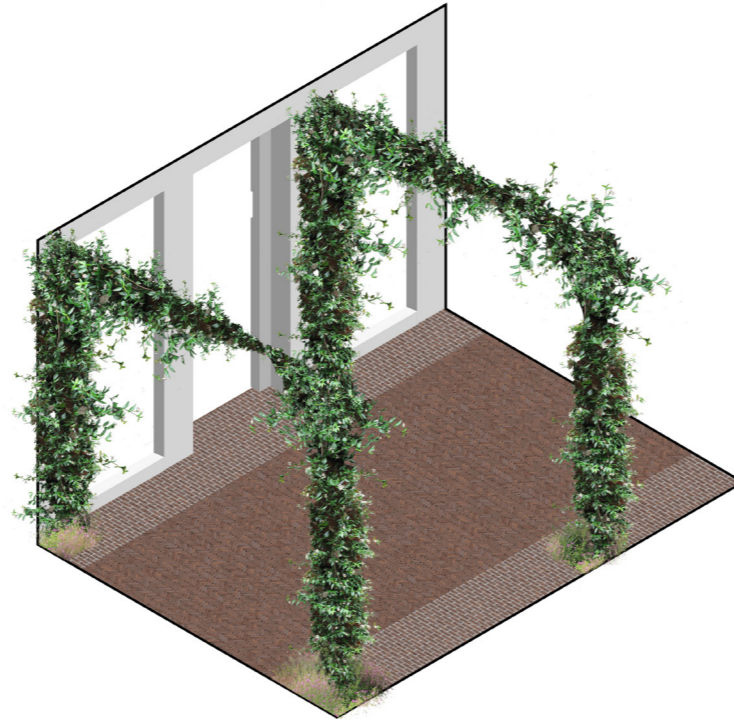


- Krebbeesteeg
- Diggelaarssteeg

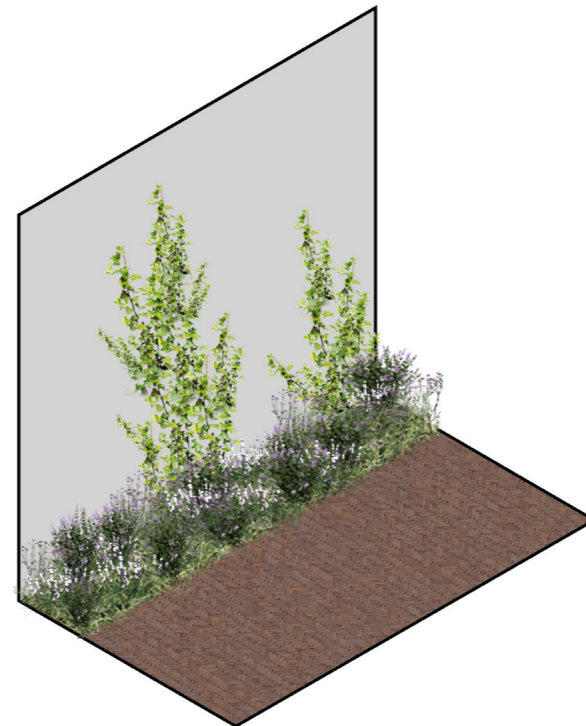
# Stegen en straatjes



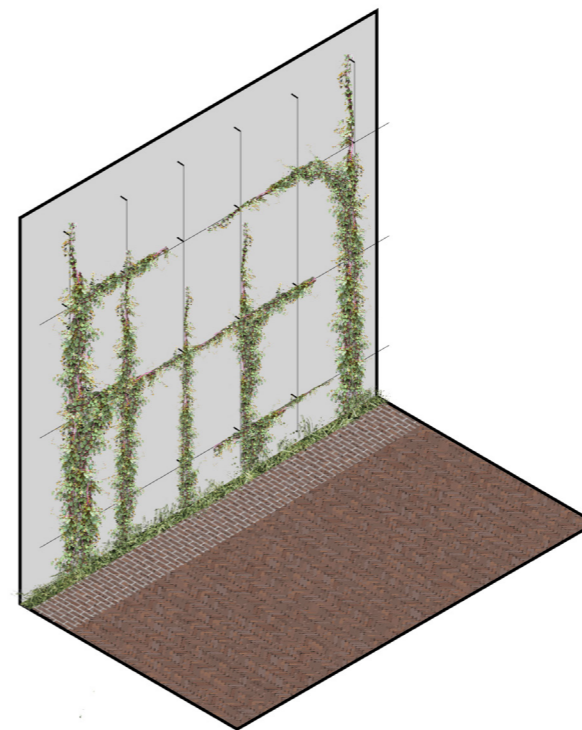
Waar mogelijk vergroenen volgens principes van het plan Parchtstraatjes Alkmaar  
Voorbeeld bij de Diggelaarssteeg



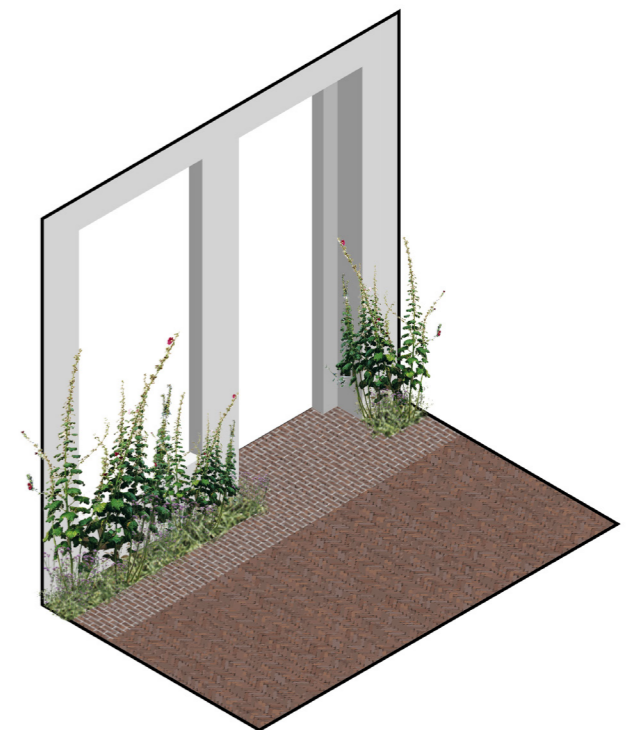
**klimplanten over spandraad**



**klimplanten in geveltuin**

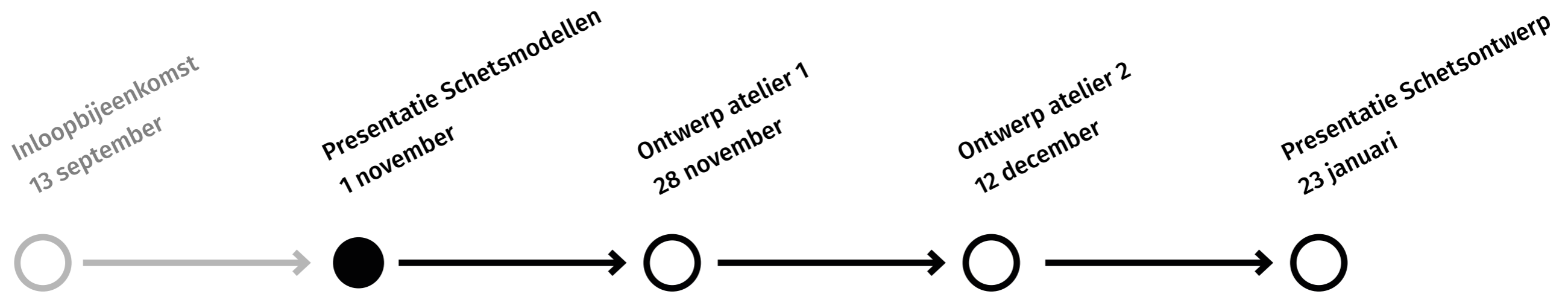


**klimplanten gevelvullend  
geleidingsconstructie**



**smalle geveltuin**

## Vervolgstappen



**Dank voor uw aandacht!**