

B+B

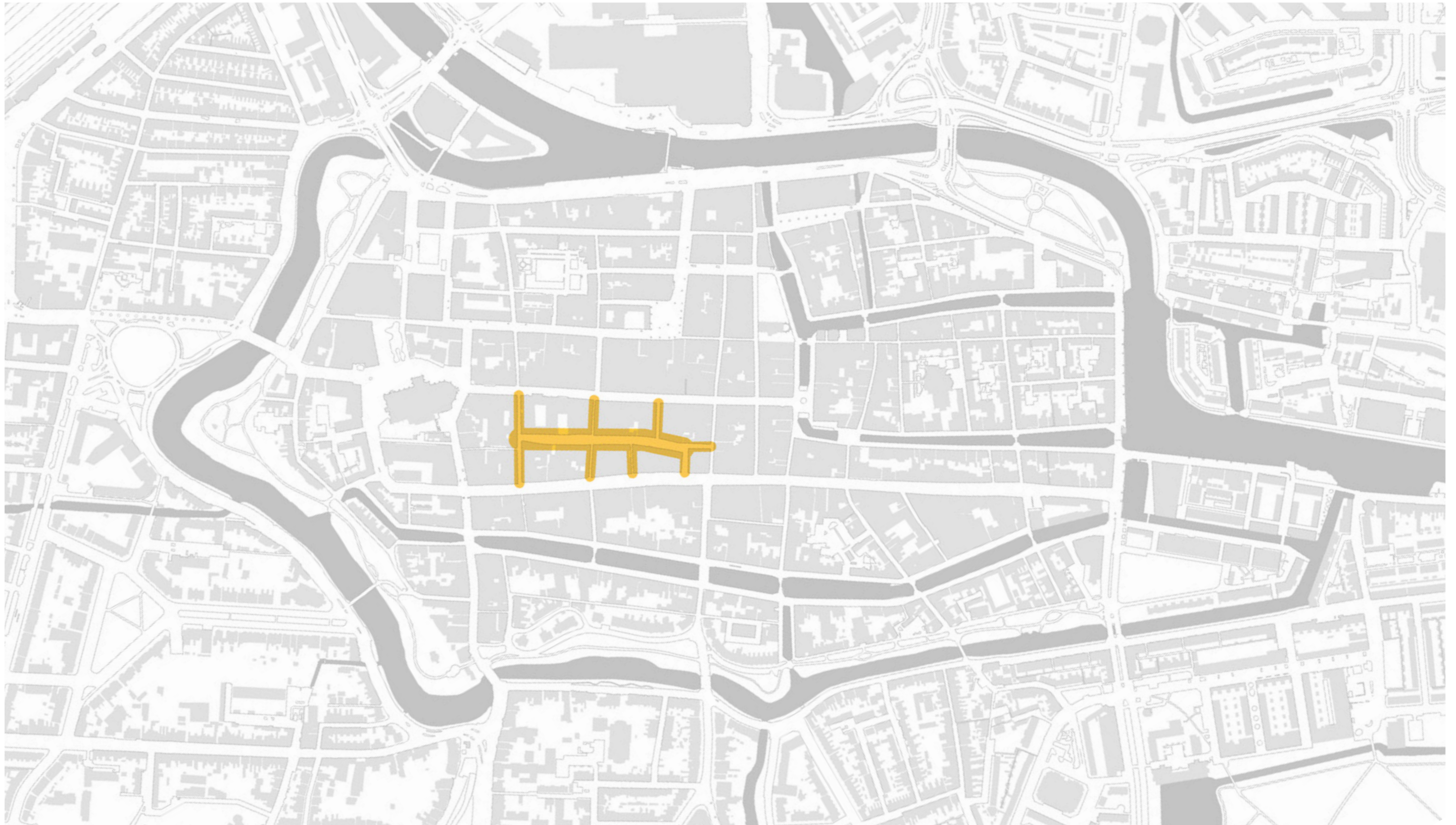


## Breedstraat Alkmaar Presentatie schetsontwerp

Gemeente Alkmaar /23 januari 2023



Schetsontwerp  
Plangebied



## Aanleiding

**Vervangen van de riolering Breedstraat,  
Schoutenstraat en Vlaanderhof**

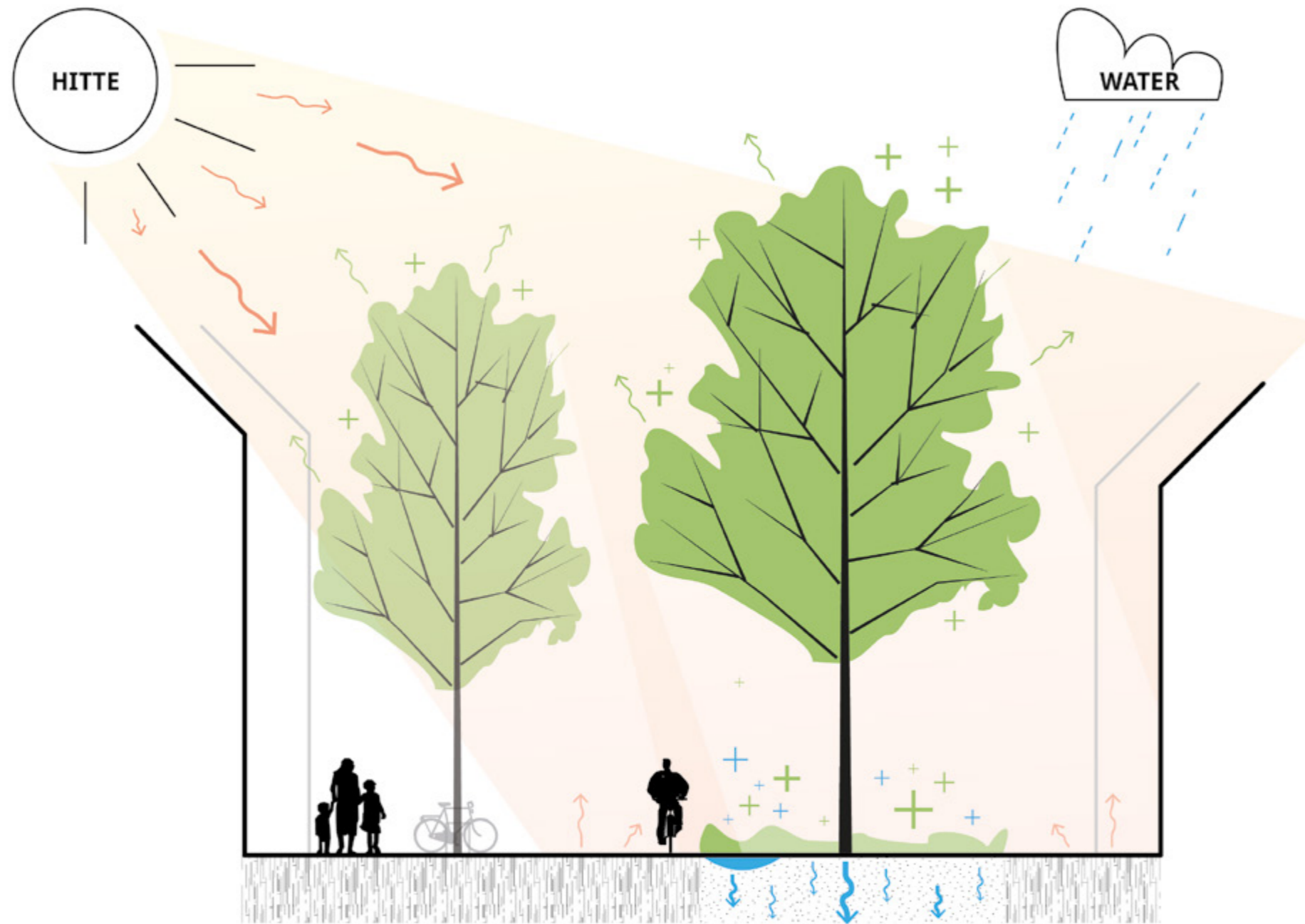
Kans om straten opnieuw in te richten in lijn met de huidige inzichten en ambities.

## Wat willen we bereiken?

**Een kwaliteitsimpuls ten behoeve van een toekomstbestendige binnenstad door:**

- 1. Klimaatadaptatie: het voorkomen van hittestress en wateroverlast door het toevoegen van groen**
- 2. Bereikbaarheid garanderen**
- 3. Identiteit meegeven en verhogen belevingswaarde**

# Algemene uitgangspunten voor het schetsontwerp: Klimaat adaptieve maatregelen



Hergebruik  
materiaal



Verkoeling



Vertraagd  
afvoeren



Biodiversiteit

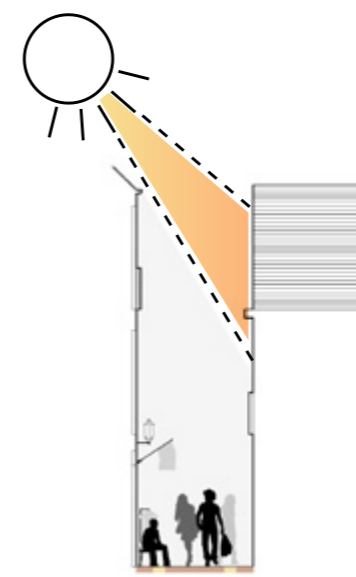


Afwatering

Schetsontwerp  
Hittestress

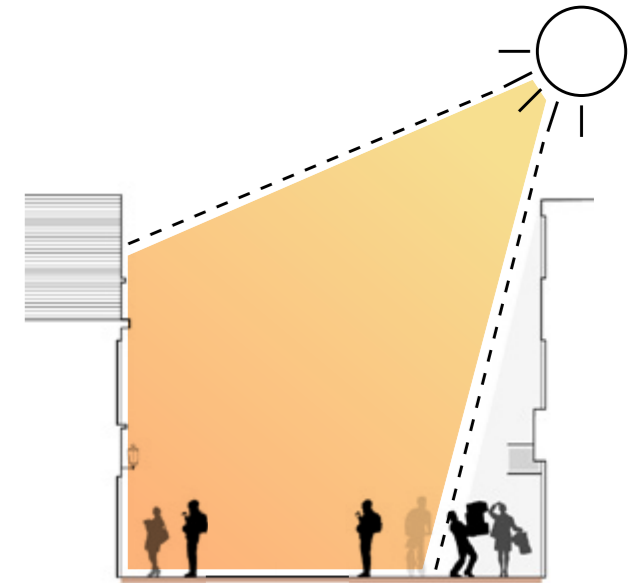


Hitte-eiland effect binnenstad Alkmaar - bron klimateffectenatlas.nl



**1. Smalle straten - noord-zuid  
georiënteerd:**

**weinig opwarming**



**2. Brede straten - oost-west  
georiënteerd:**

**veel opwarming**

Schetsontwerp  
Wateroverlast



**Nu 19 parkeerplekken  
en 1 mindervalide plek**



**Zoeken naar ruimte  
vergroening en  
verblijfskwaliteit**



**Parkeerplaatsen welke komen  
te vervallen in de Breedstraat  
in overeenstemming  
met het coalitieakkoord  
gecompenseerd moeten  
worden in de binnenstad.**

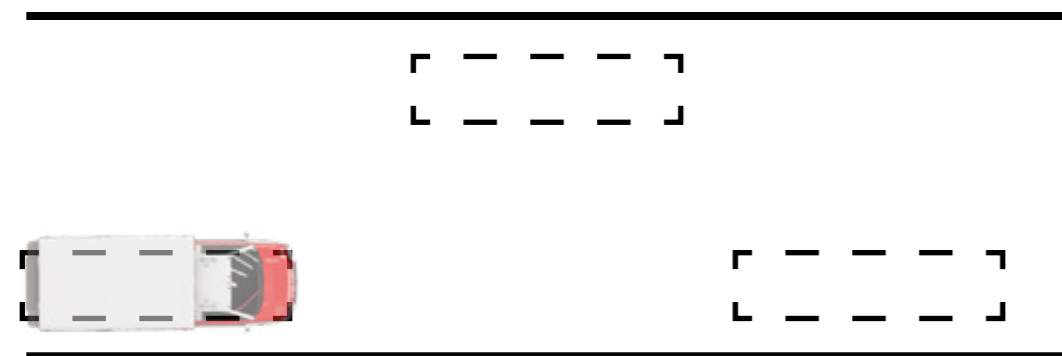


**Als dit niet mogelijk is. Dan  
blijven de parkeerplaatsen op  
de Breedstraat.**

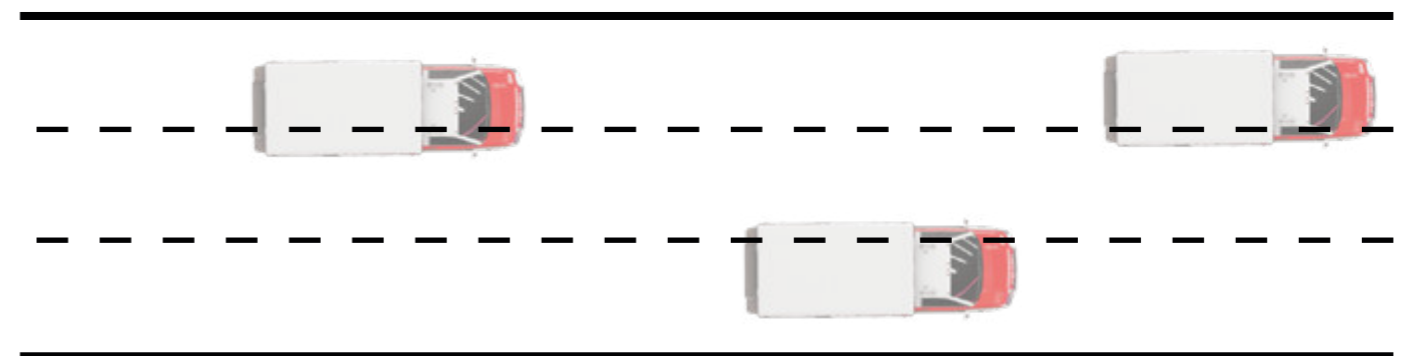
Schetsontwerp

## Algemene uitgangspunten voor het schetsontwerp: Laden en lossen

### Gemarkeerde laad en losplekken



### Flexibel laden en lossen in de straat





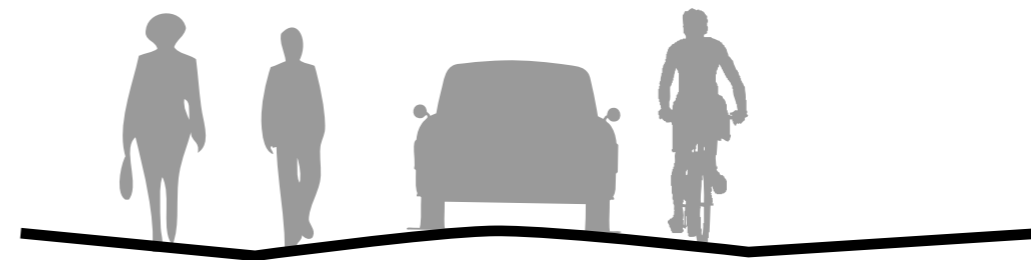
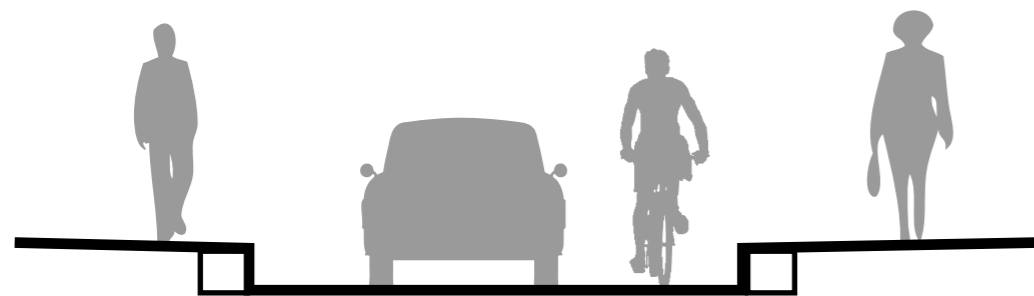
Schetsontwerp

## Algemene uitgangspunten voor het schetsontwerp: Straatprofiel

Een brede rijbaan, verhoogde trottoirs met trottoirband

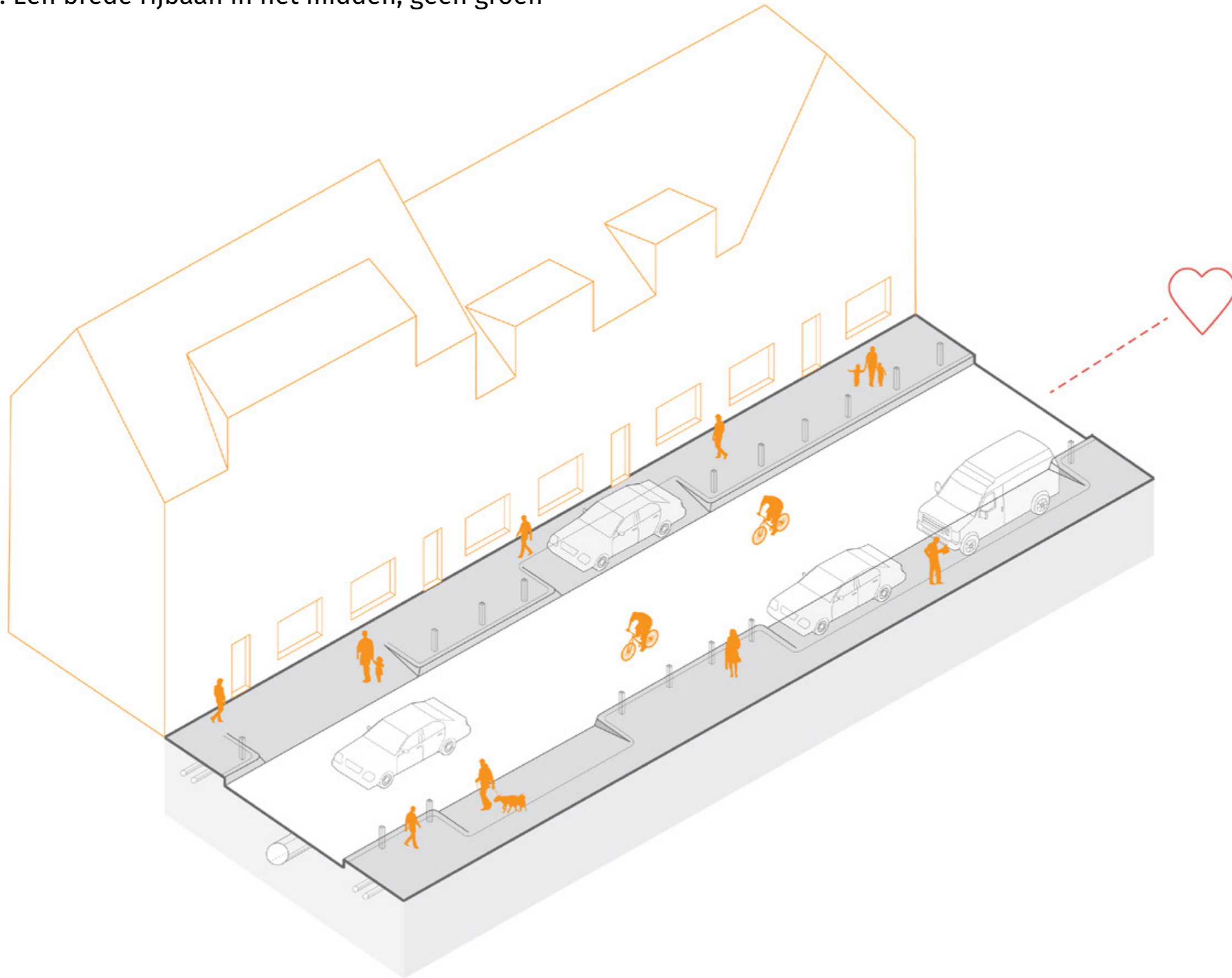


Subtiel gemarkeerde rijbaan



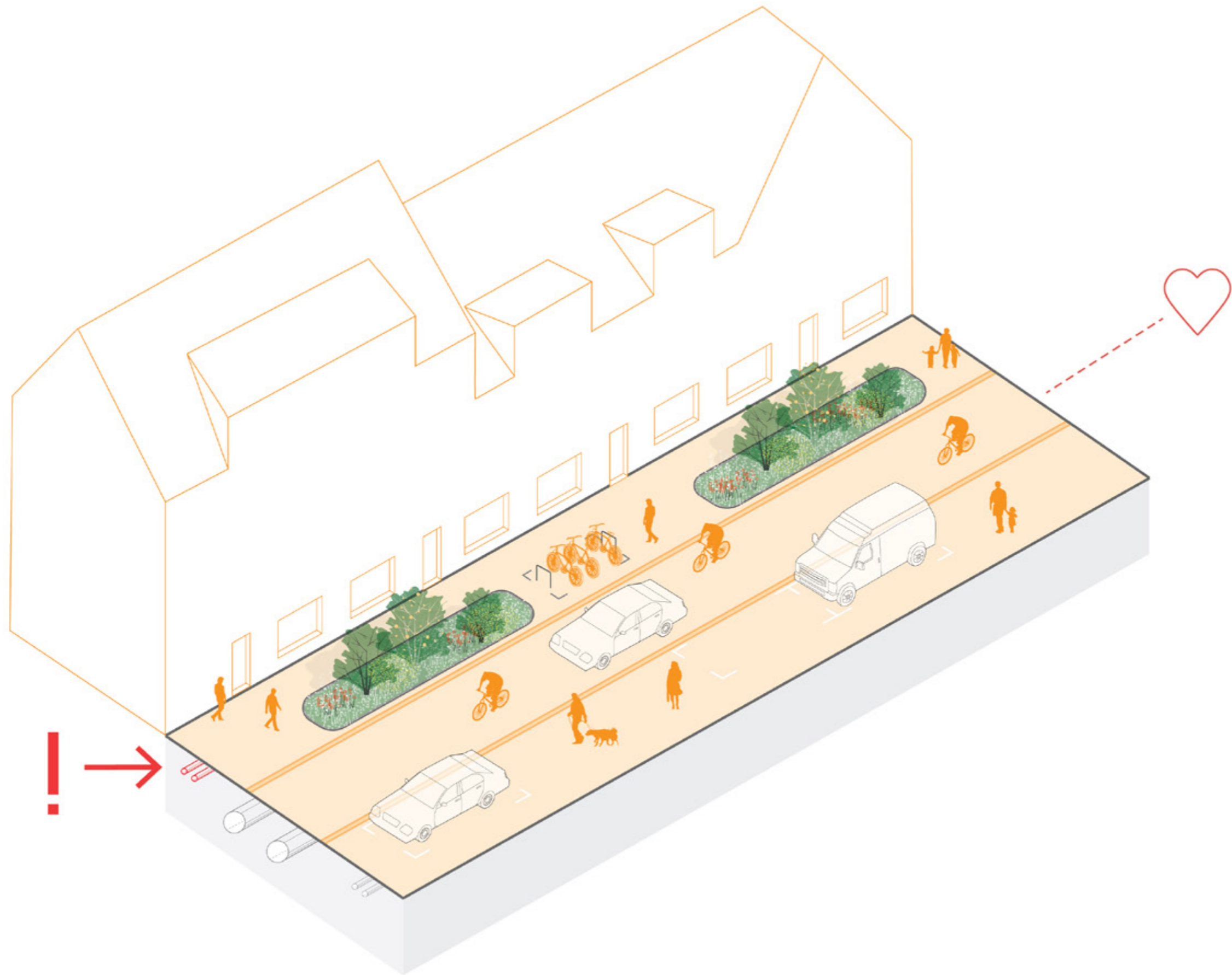
Schetsontwerp

**Huidige situatie:** Een brede rijbaan in het midden, geen groen



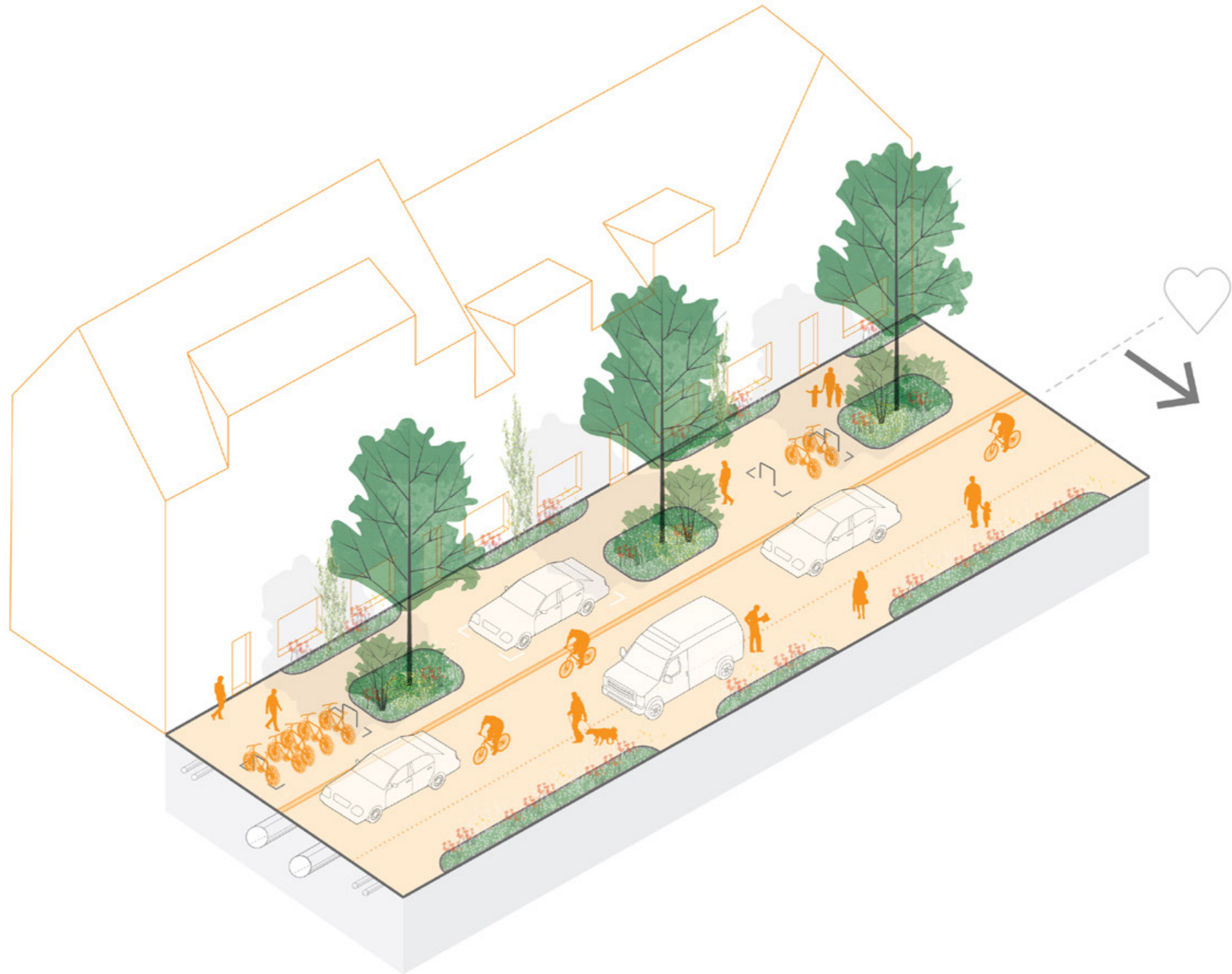
Schetsontwerp

Model 1



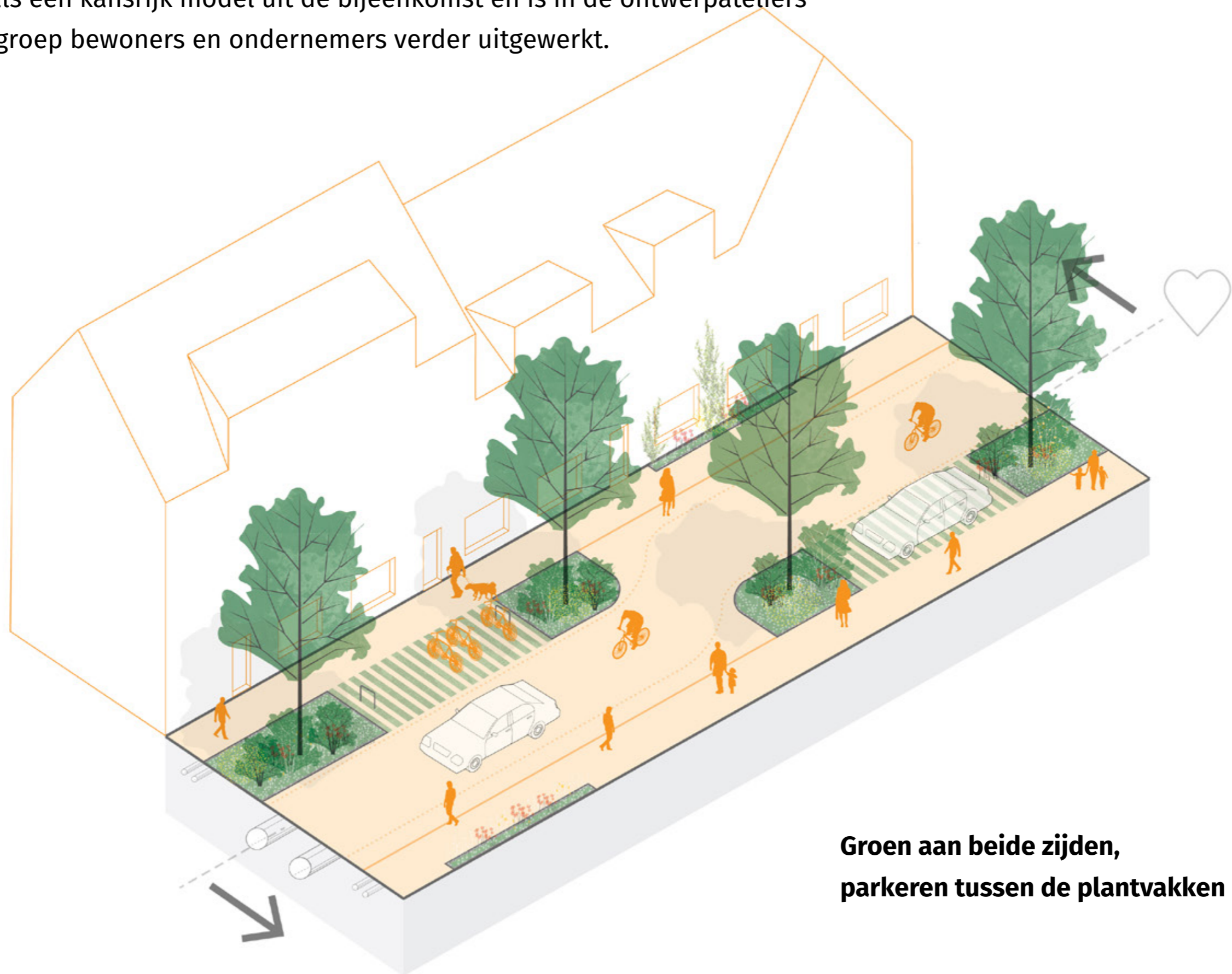
Schetsontwerp

Model 2



Schetsontwerp

Model 3 kwam als een kansrijk model uit de bijeenkomst en is in de ontwerpstudio's met een kleine groep bewoners en ondernemers verder uitgewerkt.



**Groen aan beide zijden,  
parkeren tussen de plantvakken**

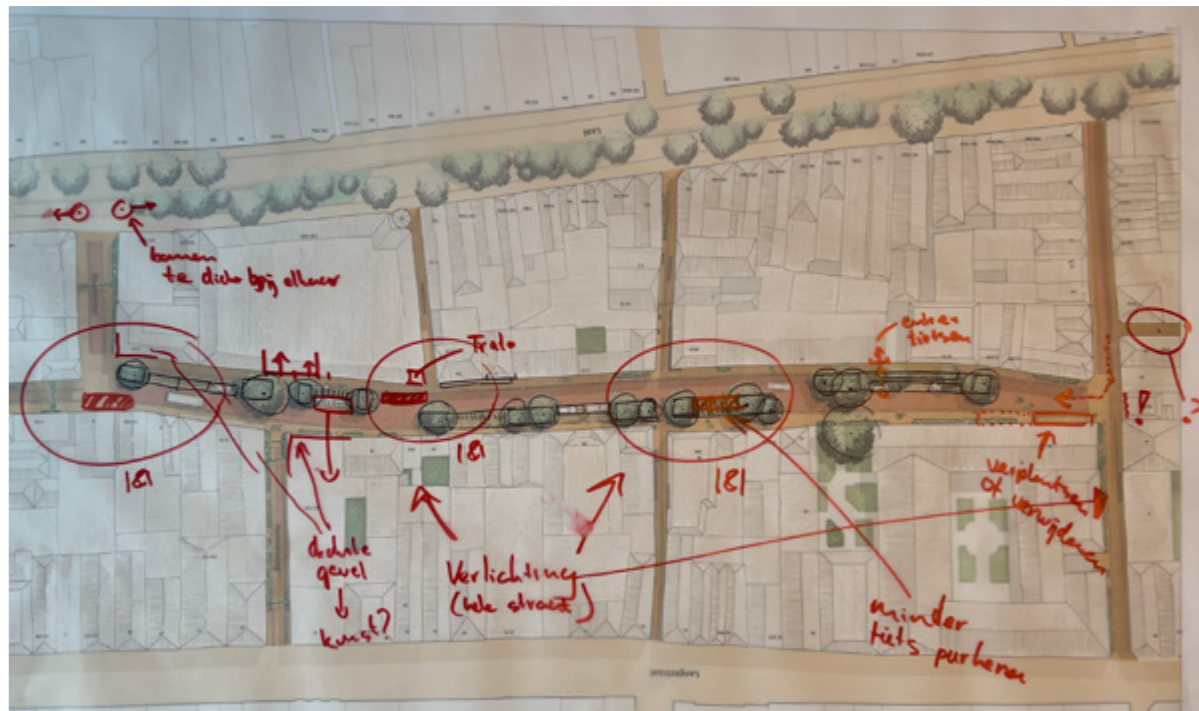
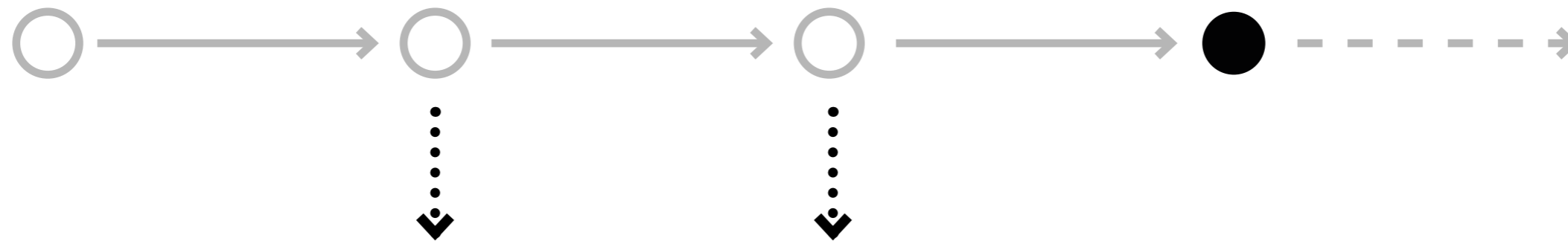


Presentatie Schetsmodellen  
1 november

Ontwerp atelier 1  
28 november

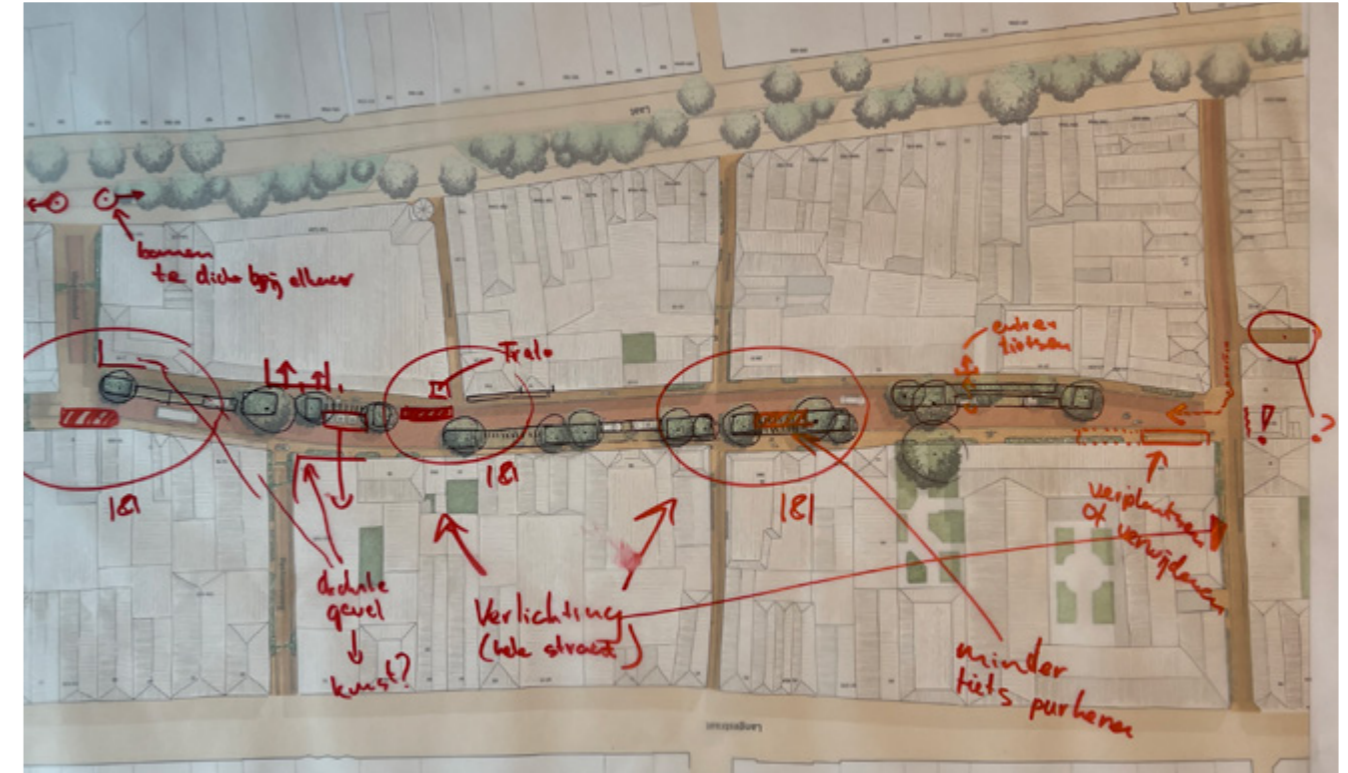
Ontwerp atelier 2  
12 december

Presentatie Schetsontwerp  
23 januari



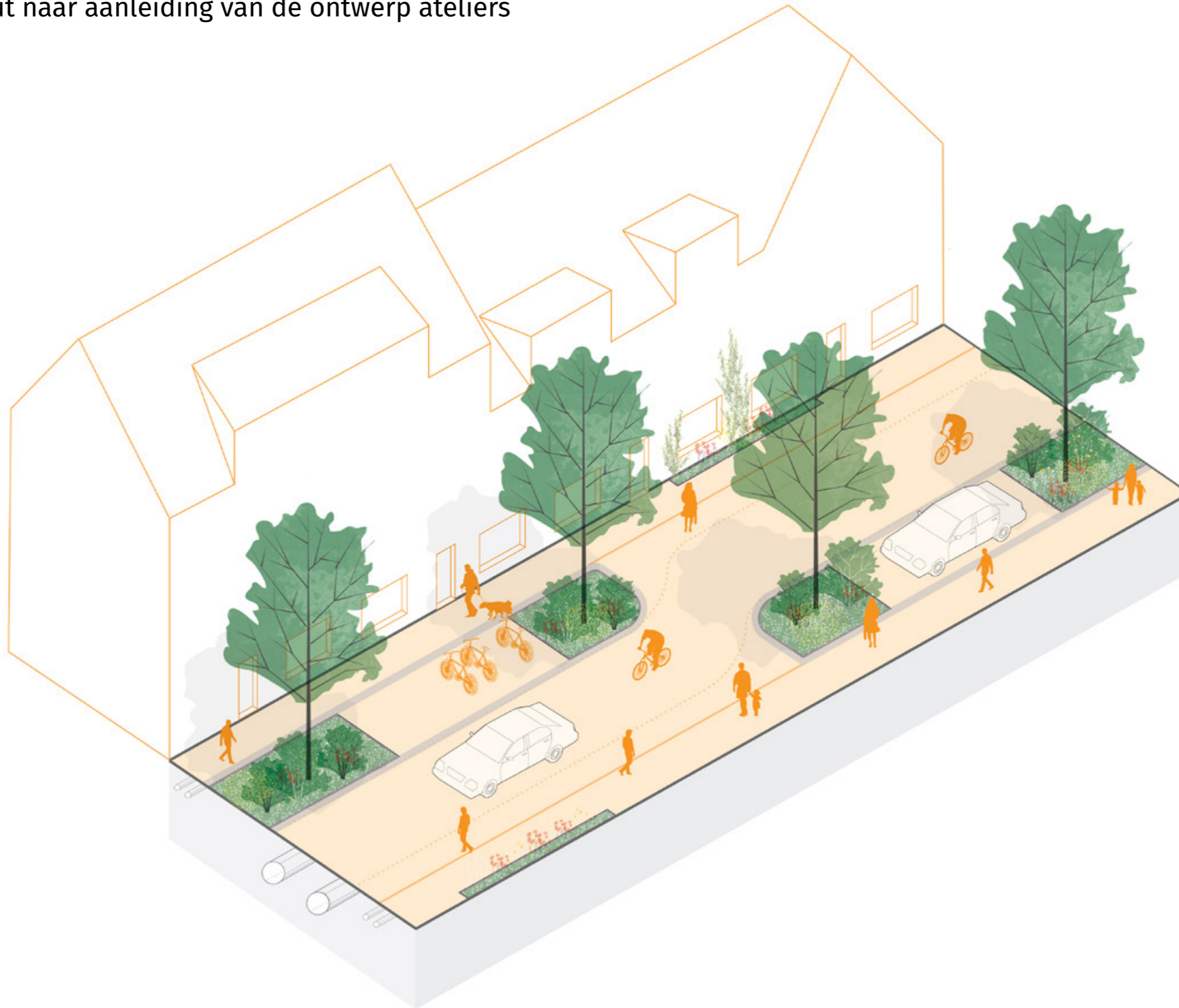
## Aandachtspunten ontwerp atelier 1 en 2

1. Geen fietsen stallen naast auto's
2. Minder ruimte voor fietsparkeren en beter verdelen over de straat
3. Vrije laad en los plekken verdeeld over de straat
4. Sociale veiligheid verbeteren door o.a. goede verlichting
5. Breedstraat meer identiteit geven door bijvoorbeeld kunst op blinde gevels en afgeplakte ramen
6. Rekening houden met de entrees van gebouwen: voldoende ruimte vrijhouden
7. Maken van aangename doorsteken naar de Laat en de Langestraat door het verbeteren van de stegen.
8. Parkeren op gras niet kansrijk
9. Extra aandacht voor goede communicatie met bewoners en ondernemers en stille bouwmethoden toepassen om overlast te voorkomen tijdens uitvoering.





## Verwerken input naar aanleiding van de ontwerp ateliers



## Verwerken input naar aanleiding van de ontwerp ateliers

<b>Bomen:</b>	<b>18</b>
<b>Fiets parkeren:</b>	<b>40</b>
<b>Auto parkeren :</b>	<b>7</b>
<b>Afvalcontainers:</b>	<b>5</b>



Schetsontwerp

Ruimte voor groen:

**Vier groen eilanden in de Breedstraat met planten en bomen**



Schetsontwerp

Ruimte voor functies:

Parkeren, fietsparkeren en afvalcontainers



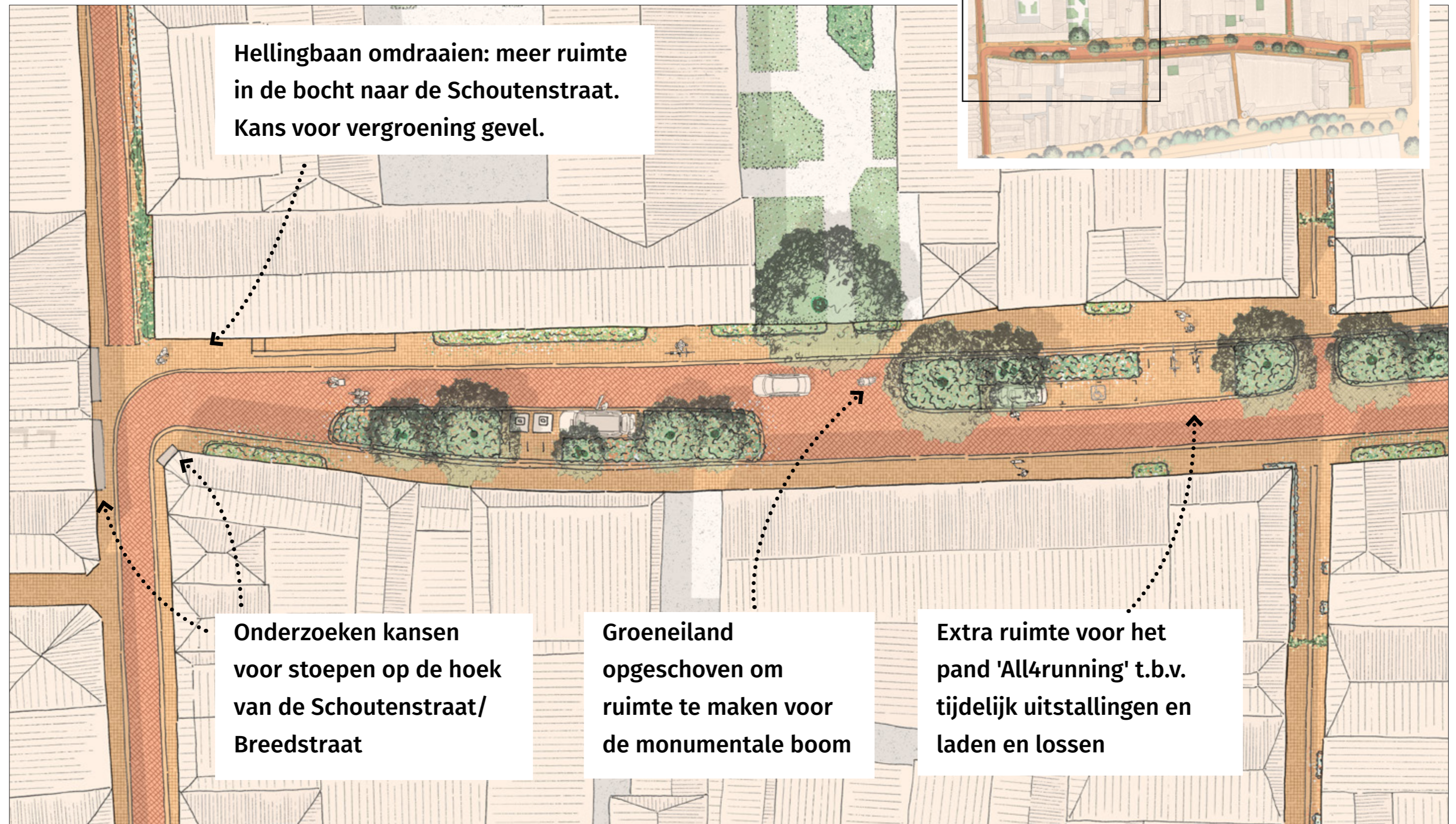
Schetsontwerp

Ruimte voor groen:

**Beplanting langs de gevels in afstemming met de pand eigenaren, naar voorbeeld van het project Prachtstraatjes**



Plankaart tussen Schoutenstraat en de Krebbesteeg



Ideeschets voor de stoepen van de Schoutenstraat: Kan toevoeging van stoepen de hoogteverschillen bij de panden oplossen?



Voorbeelden van deur- en hoekstoepen in Deventer

Schetsontwerp

Situatie nu bij de kruising met de Krebbesteeg



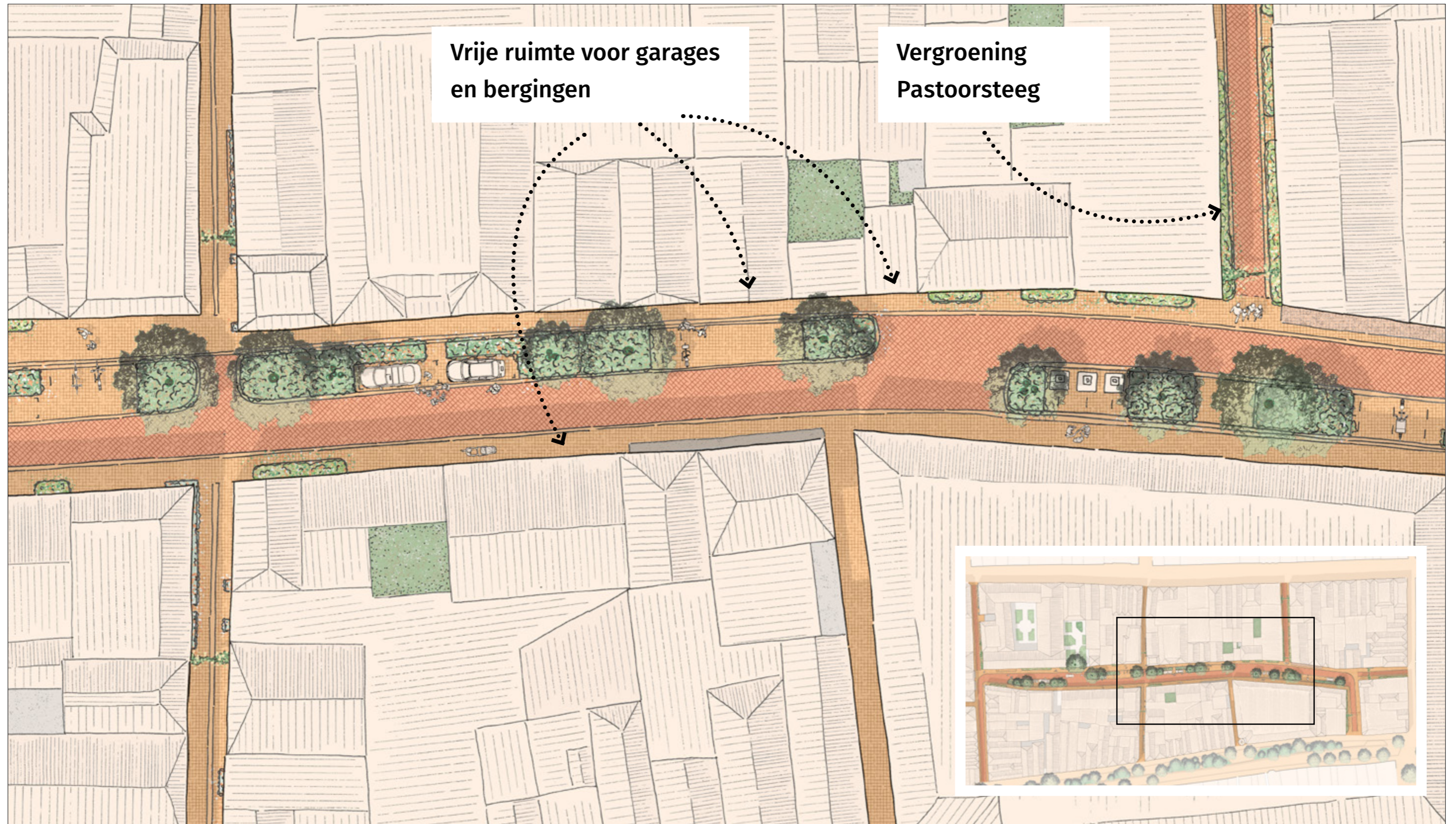


Schetsontwerp

## Impressie bij de kruising met de Krebbesteeg



# Plankaart tussen Krebbesteeg en de Pastoorsteeg



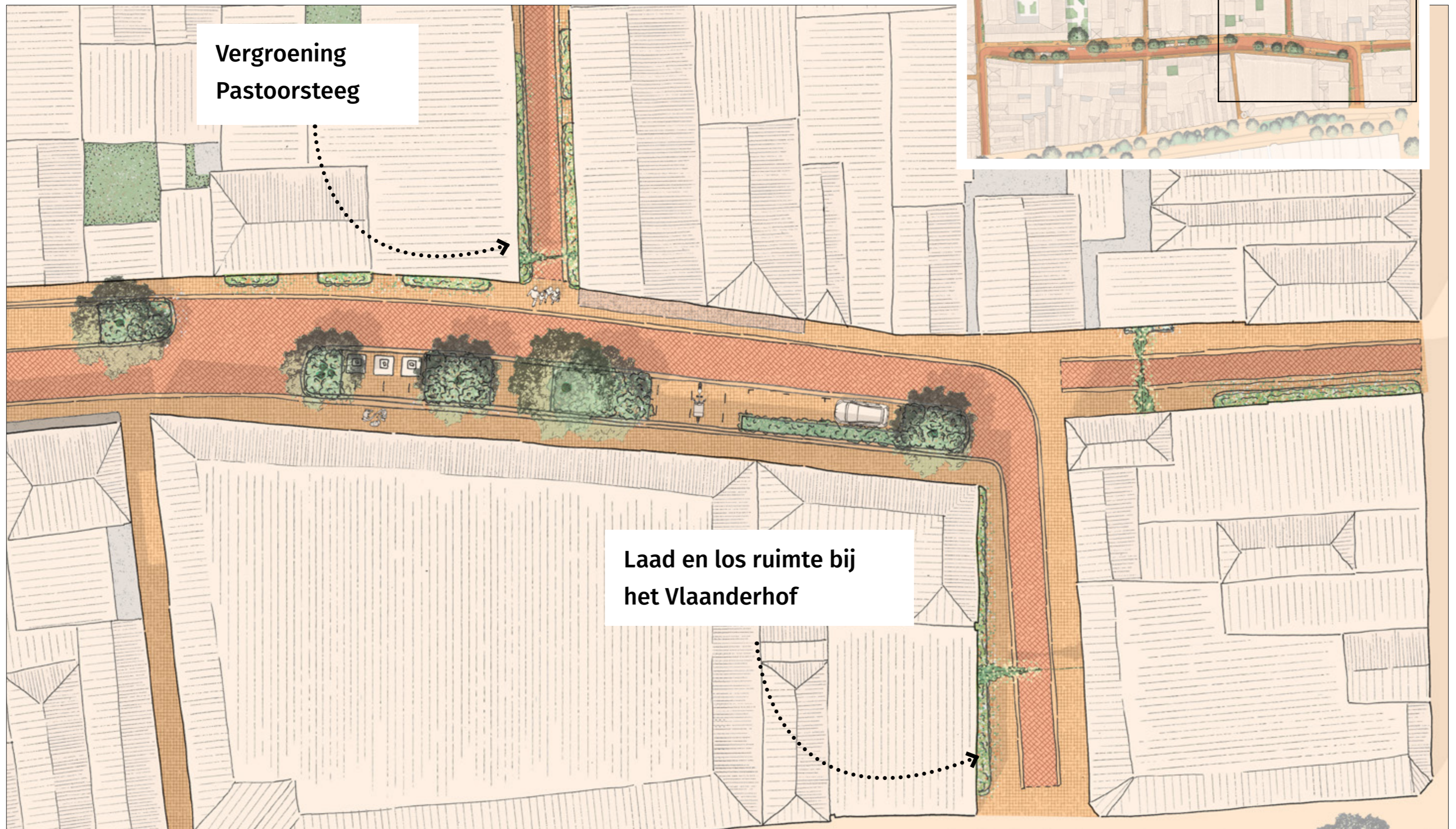
**Huidige situatie:** Een brede rijbaan in het midden, geen groen



## Impressie bij de Diggelaarssteeg



# Plankaart tussen Pastoorsteeg en Vlaanderhof



## Huidige situatie Pastoorsteeg



# Impressie Pastoorsteeg



# Impressie Pastoorsteeg





# Impressie Pastoorsteeg



Schetsontwerp

Breedstraat = kunst straat!



Schetsontwerp

Breedstraat = licht straat!



**Dank voor uw aandacht!**