

# GEMAAL EILANDSPOLDER

Kijk sleutel

De Eilandspolder is een oud eiland dat vroeger tussen grote meren lag en heette toen nog het Schermereiland. Het is eeuwenoud en al in de 13e eeuw (800 jaar geleden!) werd er een dijk omheen gebouwd. Als het water in de sloten te hoog stond, werd het met molens en later met gemalen weggepompt.



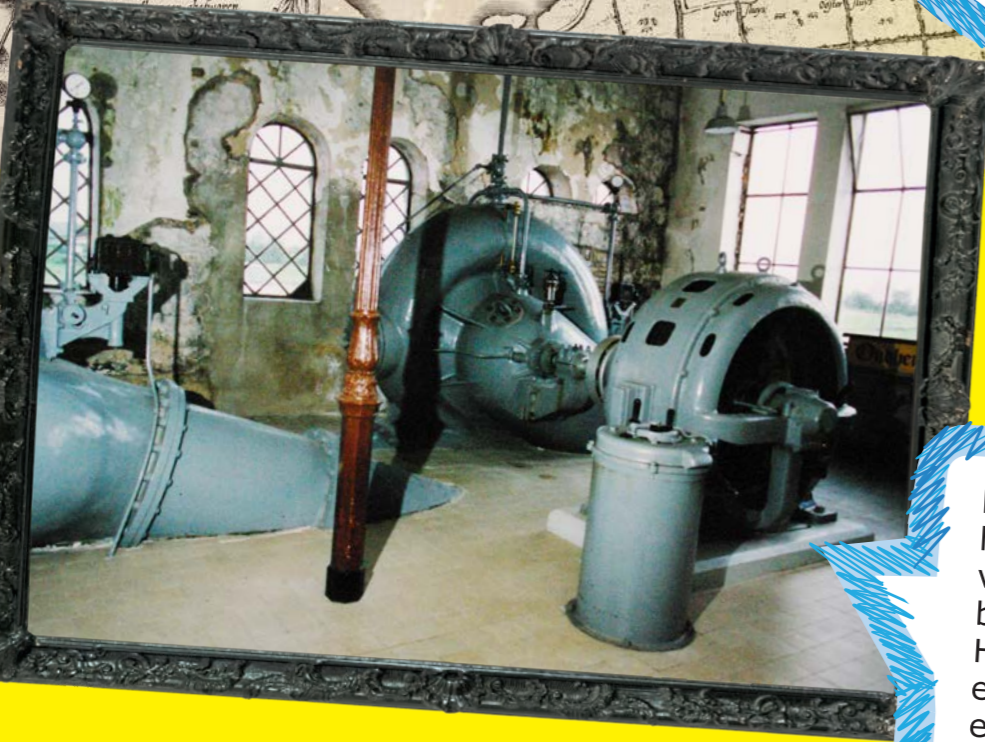
## Vaarboeren

Wist je dat de Eilandspolder ooit vaarland was? Dat betekent dat de weilanden alleen per boot bereikbaar waren.... de koeien werden dus met de boot op het land gezet!

Vroeger waren er poldermolens om de polders te bemalen. Na de uitvinding van de stoommachine verdwenen de molens en namen de gemalen het werk over. Gemalen zijn niet afhankelijk van de wind en daarom zijn ze veel betrouwbaarder dan een molen. Een molen staat immers stil als het niet waait!



Aan de andere kant van de Beemsterringvaart lag ooit een groot meer dat De Beemster heette!



Het gemaal heeft jarenlang leeg gestaan en raakte in verval. Gelukkig is het gebouw helemaal opgeknapt. Het is nu een monument, er wonen mensen én je kunt er kunst bewonderen!



De grote oude machines staan nu in een museum in Friesland, het was een enorme klus om ze te verhuizen!



Vóóordat de elektrische machines kwamen, stonden hier stoommachines. Door kolen te verbranden wordt stoom opgewekt en daarmee kun je een machine (of pomp) in beweging zetten. Nu snap jij waarom er een grote fabriekspijp naast het gemaal stond.

# GEMAAL EILANDSPOLDER

Kijksleutel



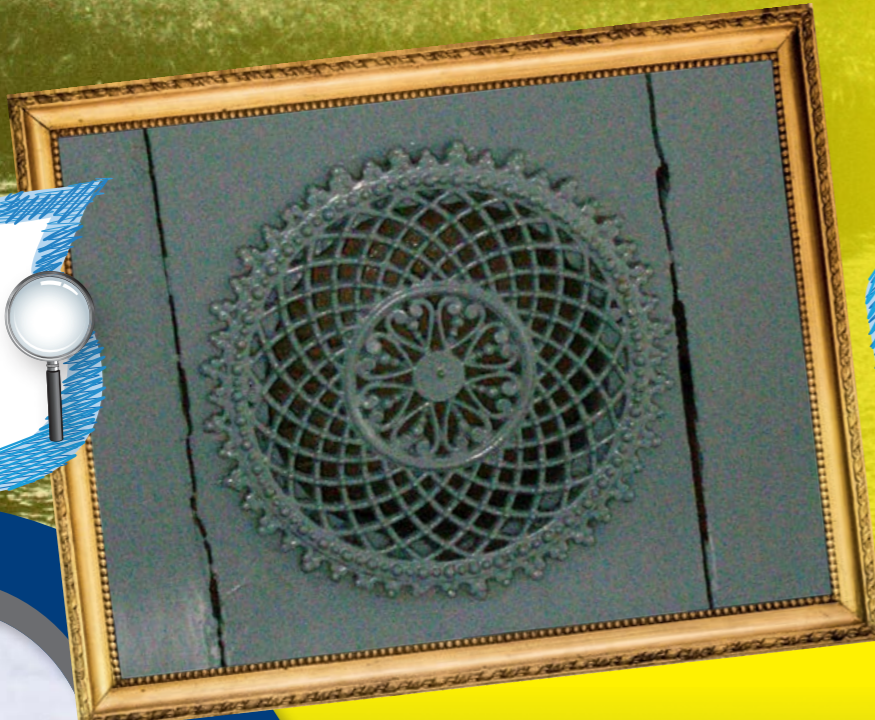
## Kijk en vergelijk

- De schoorsteen is afgebroken
- Rondboogfries
- Vroeger waren de ramen anders, kijk maar naar het verschil



- Deze deuren zijn er niet meer
- Pilaster
- Een roosvenster met een ster

Zoek de prachtige roosters.



Het stoomgemaal werd in 1874 gebouwd, kun jij berekenen hoe oud het gebouw nu (anno 2016) is?

# 1874

Gemaal Eilandspolder kreeg in 1917-1918 als één van de eerste gemalen in Nederland elektrische pompen. De machines waren toen nog open.... levensgevaarlijk!

De 19e eeuw: industriële revolutie  
Gemaal Eilandspolder werd gebouwd tijdens de industriële revolutie. Belangrijke uitvindingen zoals stoommachines en later elektriciteit veranderden de wereld. De industrie en handel groeiden enorm en er kwamen overal fabrieken en machines.

