

# WONING OOSTEINDE 5

Kijksleutel

Het huis heeft een houtskelet uit de 17e eeuw. De naam zegt het al: het skelet van het huis is gemaakt van hout. Omdat hout een licht materiaal is, was het makkelijk te vervoeren en in elkaar te zetten.



Dit pand heeft een topgevel, dit betekent dat het bovenste deel van de gevel in een punt loopt.



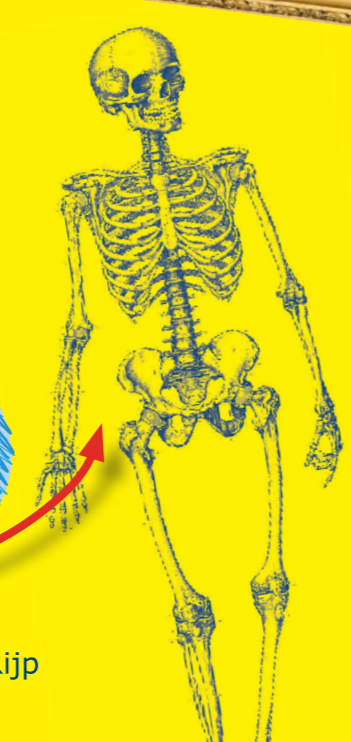
Het bijzondere tuinhuis op het achtererf is helaas in 1990 ingestort en gesloopt.



Het gebied rondom De Rijk is in de 17e eeuw drooggelegd. Grote molens pompten het water uit de meren naar de zee. Toen het land droog was, konden de landbouw en veeteelt tot bloei komen.



Een houtskelet is een geraamte dat een huis stevigheid geeft. Net zoals bij een lichaam.





# WONING OOSTEINDE 5

Kijksleutel



In de winkel beneden worden klossen verkocht!

In 2005 werd het huis gerestaureerd. Dit betekent dat een gebouw wordt opgeknapt in de oorspronkelijke toestand. Er werd een nieuwe fundering gemaakt zodat het huis stevig op de grond kon staan. Het was scheefgezakt en de nok kwam daardoor wel veertig centimeter uit het hart van de gevel te liggen. Het pand werd weer rechtgezet!



Wist je dat de toren van Pisa zelfs wel 3,9 meter overhangt!

Door de zeevaart werd De Rijk van eind 16<sup>e</sup> tot eind 17<sup>e</sup> eeuw een welvarend dorp. In de 18<sup>e</sup> eeuw waren er minder haringen en walvissen in de zee en liep de visvangst terug.

De gevel is betimmerd met hout: dit noemen we een voorschot.

**Walvisvaart**  
De Rijk is een bijzonder dorp, hier woonden vroeger zeelieden die haring en walvis vingen. Het dorp lag toen nog aan de Zuiderzee waardoor de boten snel op zee waren.

